



**VIESSMANN**

Utilisation économique de l'air extérieur

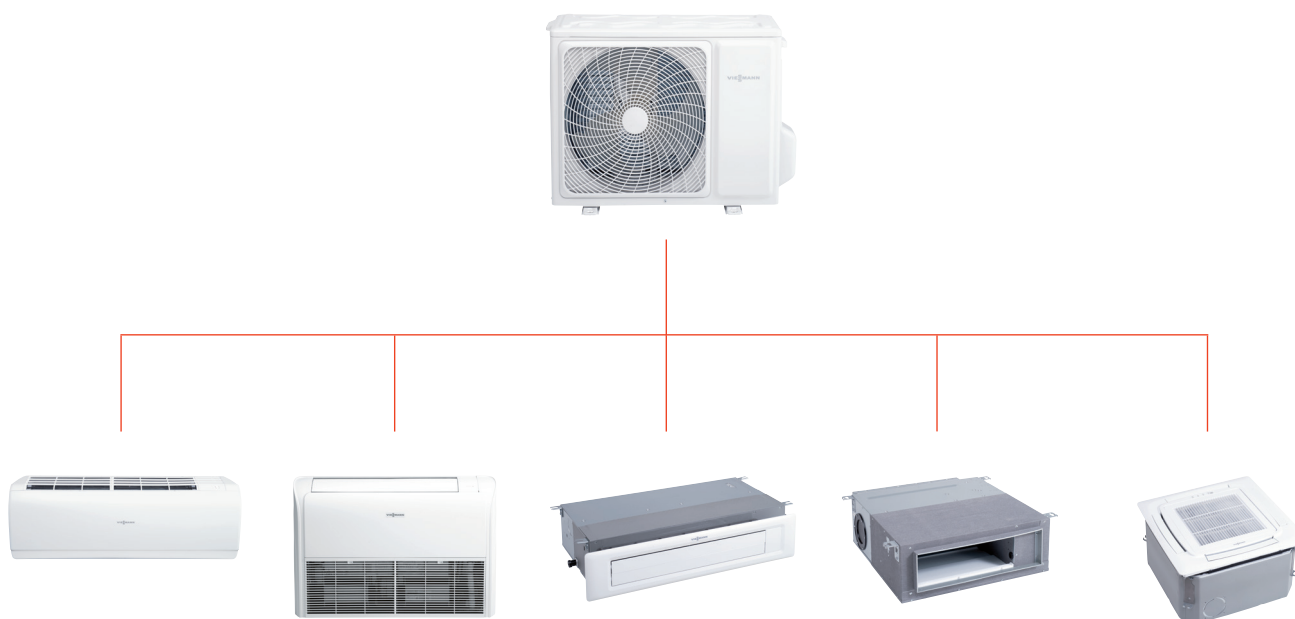
## VITOClima 300-S VITOClima 200-S / 200-S MULTI



**Chauffage, rafraîchissement et purification de l'air performants**

Les appareils de climatisation écologiques sont économiques, silencieux et nécessitent peu d'entretien.

Les appareils Vitoclima assurent un climat ambiant sain et agréable à très faibles coûts d'investissement et frais de fonctionnement.



Unité extérieure Vitoclima avec les unités intérieures disponibles

### **Climat ambiant sain**

Au plus tard depuis le début de la pandémie de Covid-19, l'utilisation de systèmes de climatisation ne cesse de gagner en importance. Les nouvelles solutions de climatisation de Viessmann répondent entièrement au besoin grandissant en matière de climat ambiant sain et de confort thermique.

### **Des solutions de climatisation individuelles pour tous types d'espace**

Les appareils de climatisation monosplit ou multisplit assurent confortablement un climat ambiant agréable sain et cela à faible consommation d'énergie : avec des systèmes innovants qui non seulement rafraîchissent l'air ambiant, mais aussi le déshumidifient et l'épurent simultanément. Les personnes allergiques ne sont pas les seules à apprécier. La gamme de solutions intégrées Viessmann propose des systèmes adaptés à tous les types de besoins et d'habitations.

### **Combinaison énergétiquement efficace avec pompe à chaleur, photovoltaïque et accumulateur de courant**

Les constructions neuves comme la rénovation font de

plus en plus appel à des pompes à chaleur pouvant fonctionner à l'électricité photovoltaïque auto-produite. En association avec un système de stockage sur batterie, ceci permet de devenir hautement indépendant du réseau électrique public et des systèmes d'énergie fossiles.

Les nouveaux appareils Vitoclima sont parfaitement intégrables. Dans ce cadre, Vitoclima peut aussi être utilisé en tant que pompe à chaleur, en inversant tout simplement le mode de fonctionnement : c'est-à-dire que la chaleur est extraite de l'air extérieur et cédée à la pièce. Cela économise de l'énergie et des coûts, car le chauffage peut rester arrêté.

### **Des solutions flexibles pour un vaste domaine d'application**

Les nouveaux appareils Vitoclima destinés à un montage intégré au plafond ou mural proposent des solutions flexibles pour des pièces individuelles et des appartements entiers jusqu'à des bâtiments complets ; d'un usage domestique à une utilisation commerciale dans de petits bureaux ou des cabinets médicaux. Le design intemporel moderne s'intègre de manière idéale à n'importe quel style d'aménagement.

## VITOClima 300-S / VITOClima 200-S

Appareil de climatisation monosplit avec technologie onduleur CC

### VITOClima 300-S

<b>Vitoclima 300-S</b>	kW	2,6	3,5	5,2
<b>Plage de puissance calorifique</b> selon EN 14511 à A7/A20	kW	1,1 – 5,4	1,3 – 5,8	1,4 – 6,9
<b>Plage de puissance de rafraîchissement</b> selon EN 14511 à A35/A20	kW	1,0 – 4,0	1,0 – 4,0	1,4 – 6,0
<b>Coefficient de performance MT (SCOP) moyen</b>		5,1	5,1	4,6
<b>Coefficient de performance LT (valeur SCOP) chaud</b>		6,2	6,2	5,6
<b>Coefficient de performance (valeur SEER)</b>		8,8	8,8	7,5
<b>Fluide frigorigène</b>		R32	R32	R32
<b>Niveau de pression acoustique de l'unité intérieure</b>	dB(A)	15 – 36	16 – 37	28 – 41
<b>Poids</b>				
Unité intérieure	kg	12	12	15
Unité extérieure	kg	30	30	46
<b>Dimensions de l'unité intérieure</b>				
Largeur	mm	923	923	1050
Longueur	mm	215	215	235
Hauteur	mm	320	320	350
<b>Dimensions de l'unité extérieure</b>				
Largeur	mm	800	800	820
Longueur	mm	275	275	338
Hauteur	mm	553	553	614
<b>Classe d'efficacité énergétique*</b> chauffage/rafraîchissement		A+++/A+++	A+++/A+++	A**/A**



Unité intérieure, argent



Unité intérieure, blanc



Unité extérieure

### VITOClima 200-S

<b>Vitoclima 200-S</b>	kW	2,6	3,2	5,0	6,8
<b>Plage de puissance calorifique</b> selon EN 14511 à A7/A20	kW	0,8 – 3,2	0,8 – 4,2	1,4 – 6,0	2,4 – 9,5
<b>Plage de puissance de rafraîchissement</b> selon EN 14511 à A35/A20					
<b>Coefficient de performance MT (SCOP) moyen</b>	kW	0,8 – 3,0	0,8 – 3,6	1,3 – 5,8	2,2 – 8,5
		4,0	4,0	4,0	4,0
<b>Coefficient de performance LT (valeur SCOP) chaud</b>		5,1	5,1	5,1	5,1
<b>Coefficient de performance (valeur SEER)</b>		6,1	6,1	6,1	6,8
<b>Fluide frigorigène</b>		R32	R32	R32	R32
<b>Niveau de pression acoustique de l'unité intérieure</b>	dB(A)	18 – 37	19 – 37	28 – 44	21 – 45
<b>Poids</b>					
Unité intérieure	kg	8	8	12	12
Unité extérieure	kg	23	24	33	44
<b>Dimensions de l'unité intérieure</b>					
Largeur	mm	805	805	975	975
Longueur	mm	200	200	220	220
Hauteur	mm	290	290	320	320
<b>Dimensions de l'unité extérieure</b>					
Largeur	mm	700	700	800	890
Longueur	mm	245	245	275	340
Hauteur	mm	544	544	553	705
<b>Classe d'efficacité énergétique*</b> chauffage/rafraîchissement		A*/A**	A*/A**	A*/A**	A*/A**



Unité intérieure



Unité extérieure

\* Classe d'efficacité énergétique selon le décret de l'UE n° 813/2013 chauffage, conditions climatiques moyennes

## VITOClima 200-S MULTI

Appareil de climatisation multisplit avec technologie onduleur CC

### VITOClima 200-S MULTI – Unités intérieures

<b>Vitoclima 200-S Multi</b>	kW	2,2 – 5,2	2,2 – 5,0	2,6 – 7,1	3,5 – 7,1	2,5 – 7,1	3,5 – 7,1
<b>Version</b>		murale	murale	Cassette de plafond	Sol/plafond	Montage dans une gaine	Montage dans une gaine
<b>Coloris</b>		Blanc/argent	Blanc	Blanc	Blanc	Blanc	Blanc
<b>Variante</b>		Premium	Confort			Tirage faible	Tirage moyen
<b>Plage de puissance calorifique</b> selon EN 14511 à A7/A20	kW	1,1 – 6,9	0,8 – 6,0	3,2 – 8,0	4,0 – 8,0	3,0 – 7,5	4,0 – 8,0
<b>Plage de puissance de rafraîchissement</b> selon EN 14511 à A35/A20	kW	1,0 – 6,0	0,8 – 5,8	2,6 – 7,1	3,5 – 7,1	2,5 – 7,1	3,5 – 7,1
<b>Niveau de pression acoustique</b>	dB(A)	15 – 41	18 – 45	23 – 42	30 – 44	25 – 46	26 – 44
<b>Poids</b>	kg	12/15	8/12	17/19/27	26/34	16/22	26/31
<b>Dimensions</b>							
Largeur	mm	923/1050	805/975	570/840	1000/1325	850/1170	700/1100
Longueur	mm	215/235	200/220	570/840	230	420	700
Hauteur	mm	320/350	290/320	204/260	680	185	248
<b>Classe d'efficacité énergétique*</b> chauffage/rafraîchissement		A+/A++	A+/A++	A+/A++	A+/A++	A+/A++	A+/A++



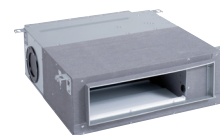
Unité intérieure pour le montage au sol et au plafond



Cassette de plafond



Unité intérieure pour un montage dans une gaine, tirage faible, avec panneau/tôle de recouvrement



Unité intérieure pour un montage dans une gaine, tirage moyen

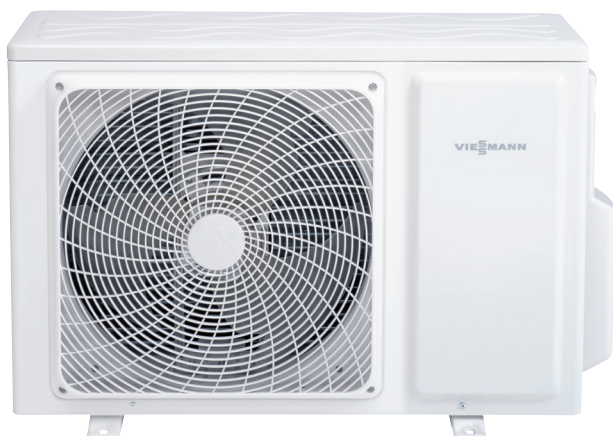
### VITOClima 200-S MULTI – Unités extérieures

<b>Vitoclima 200-S Multi</b>	kW	5,0	7,0	8,5
<b>Nombre maxi. d'unités intérieures</b>		2	3	4
<b>Plage de puissance calorifique</b> selon EN 14511 à A7/A20	kW	1,6 – 6,1	2,9 – 8,5	4,4 – 10,5
<b>Plage de puissance de rafraîchissement</b> selon EN 14511 à A35/A20	kW	1,3 – 6,0	2,4 – 7,6	3,2 – 9,5
<b>Coefficient de performance MT (valeur SCOP)</b>		4,6	4,6	4,2
<b>Coefficient de performance (valeur SEER)</b>		8,5	8,5	7,0
<b>Fluide frigorigène</b>		R32	R32	R32
<b>Niveau de pression acoustique</b>	dB(A)	63	66	68
<b>Poids</b>	kg	36	54	61
<b>Dimensions</b>				
Largeur	mm	800	890	890
Longueur	mm	275	340	340
Hauteur	mm	553	700	700



Unité extérieure

\* Classe d'efficacité énergétique selon le décret de l'UE n° 813/2013 chauffage, conditions climatiques moyennes



**Vitoclima 300-S**  
Unité intérieure et unité extérieure



**Vitoclima 300-S**  
Commande à distance  
infrarouge

### Caractéristiques

- Self Clean : fonction d'auto-nettoyage de l'unité intérieure
- Self Hygiene : programme de stérilisation de l'unité intérieure permettant de désinfecter les surfaces de l'échangeur de chaleur et nanoparticules d'argent au niveau des surfaces en contact avec l'air
- Filtre IFD : filtre électrique actif et pouvant être nettoyé (par ex. contre les poussières fines, les bactéries et les virus)
- Super Low Noise : puissance acoustique à marche réduite ne dépassant pas 15 dB(A) pour les unités intérieures
- 3D Swing : pour un débit d'air optimal, adapté en mode chauffage/rafraîchissement
- Sonde ECO : pour un confort maximal et des économies d'énergie, par exemple la détection de présence et d'éclairage ainsi que des fonctions de chauffage et de rafraîchissement intelligentes
- Technologie Inverter plus pour une haute efficacité et une sécurité de fonctionnement maximale en cas de fluctuations de courant
- Evaporateur doté d'un revêtement destiné à un auto-nettoyage performant et une bonne transmission calorifique
- Compatibilité Internet grâce à une interface WiFi intégrée
- Domaine d'utilisation chauffage jusqu'à - 20 °C et rafraîchissement jusqu'à + 46 °C

### Les points forts

- + Chauffage, rafraîchissement actif, déshumidification et purification de l'air dans un système compact tout-en-un
- + Air ambiant sain et agréable grâce à une réduction/élimination des virus, bactéries et poussières fines, par exemple
- + Planification flexible spécifique à l'installation grâce à cinq types différents d'unités intérieures maximum
- + Planification et installation rapides et simples dues à l'absence de système hydraulique, de montée en température d'un système d'eau et de risque de condensation avec une régulation thermique par systèmes de chauffage de surface
- + Modification/remplacement simple de solutions existantes, car les puissances sont conservées la plupart du temps et seules l'unité intérieure et l'unité extérieure doivent être remplacées
- + Composants accessibles et remplaçables simplement (platine de commande, moteur de ventilateur et filtre, par exemple)
- + « Rafraîchissement et chauffage turbo » grâce à une fonction compresseur grande puissance (rapidement chaud/rapidement froid)
- + Systèmes flexibles pour la mi-saison, en tant que chauffage de base en association avec un second générateur de chaleur ou pour des bâtiments occupés uniquement temporairement, tels que les maisons de campagne (protection contre le gel incluse)
- + Prêt à fonctionner à l'électricité auto-produite par des installations photovoltaïques
- + Faibles coûts d'investissement



Viessmann (Schweiz) AG  
Industriestrasse 124  
8957 Spreitenbach  
Téléphone : 056 418 67 11  
Télécopie : 056 401 13 91  
[www.viessmann.ch](http://www.viessmann.ch)

**Votre spécialiste**

9444 483 CH 04/2023

Contenu protégé par copyright.  
Toute copie et toute autre utilisation nécessitent une autorisation préalable.  
Sous réserve de modifications.

---