



Brochure technologique

## Un climat ambiant agréable à la maison



**Chauffage, rafraîchissement et purification de l'air performants**

Grâce à des appareils de climatisation énergétiquement efficaces : silencieux, sans courants d'air, avec des coûts d'investissement et des frais de fonctionnement extrêmement faibles



Les changements climatiques ont tendance à entraîner des hausses de températures altérant le bien-être notamment pendant les mois d'été. Pendant les jours de chaleur en été, non seulement nous voulons donc apprécier la fraîcheur agréable entre nos quatre murs, mais aussi et surtout disposer d'une climatisation ambiante saine nous permettant d'être performants. A environ 21 °C en moyenne, la température ambiante est ressentie comme étant optimale. La présence d'une humidité relative de l'air ambiant d'environ 50 % est nécessaire en complément. Cependant, ces valeurs varient en cours de journée, influençant ainsi nos performances, notre concentration et notre bien-être.

Le fait que les installations de climatisation modernes soient capables d'influencer la température et l'humidité en permanence de jour comme de nuit est bon à savoir. Avec un effet secondaire agréable pas seulement pour les personnes allergiques, car l'air ambiant est simultanément filtré de manière répétée et ainsi libéré des substances nocives, pour un climat ambiant toujours sain et agréable.

Et tout cela grâce à une technique quasiment imperceptible : avec des fonctions intelligentes, de manière extrêmement silencieuse et énergétiquement efficace.

## Des solutions de climatisation flexibles pour tous les domaines d'utilisation

### **Climat ambiant sain**

Au plus tard depuis le début de la pandémie de Covid-19, l'utilisation de systèmes de climatisation fait l'objet d'une attention de plus en plus marquée. Les nouvelles solutions de climatisation de Viessmann répondent entièrement au besoin grandissant en matière de climat ambiant sain et de confort thermique.

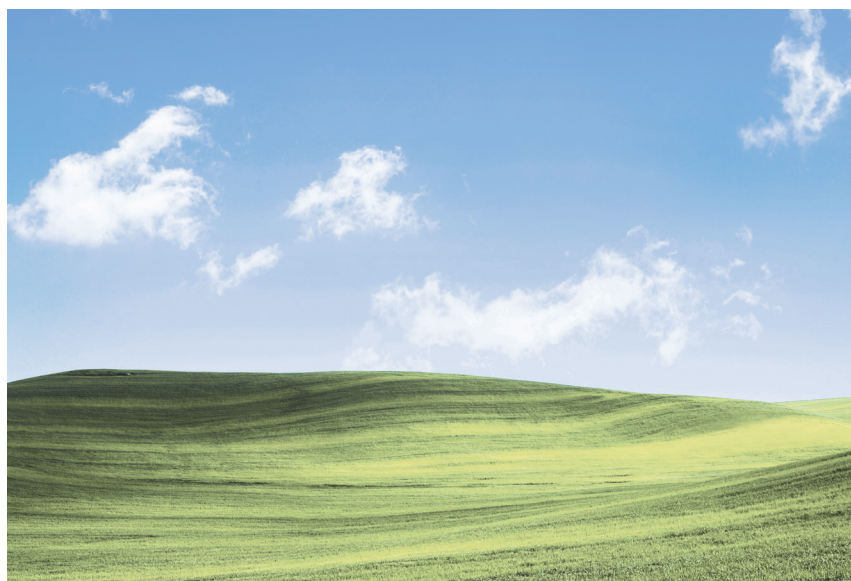
### **Des solutions de climatisation individuelles pour tous types d'espace**

Les appareils de climatisation monosplit ou multisplit assurent confortablement un climat ambiant agréable sain et cela à faible consommation d'énergie : avec des systèmes innovants qui non seulement rafraîchissent l'air ambiant, mais aussi le déshumidifient et l'épurent simultanément. Les personnes allergiques ne sont pas les seules à apprécier. La gamme de solutions intégrées Viessmann propose des systèmes adaptés à tous les types de besoins et d'habitations.

### **Combinaison énergétiquement efficace avec pompe à chaleur, photovoltaïque et accumulateur de courant**

Les constructions neuves comme la rénovation font de plus en plus appel à des pompes à chaleur pouvant fonctionner à l'électricité photovoltaïque auto-produite. En association avec un accumulateur de courant, ceci permet de devenir hautement indépendant du réseau électrique public et des systèmes d'énergie fossiles.

Les nouveaux appareils Vitoclima sont parfaitement intégrables. Dans ce cadre, Vitoclima peut aussi être utilisé en tant que pompe à chaleur, en inversant tout simplement le mode de fonctionnement : c'est-à-dire que la chaleur est extraite de l'air extérieur et cédée à la pièce. Cela économise de l'énergie et des coûts, car le chauffage peut rester arrêté.



Les appareils de climatisation écologiques assurent un climat ambiant sain et agréable en toute saison et à tout moment de la journée.

### Des solutions flexibles pour un vaste domaine d'application

Les nouveaux appareils Vitoclima destinés à un montage au plafond, mural ou dans une gaine proposent des solutions flexibles pour des pièces individuelles et des appartements entiers, jusqu'à des bâtiments complets, d'un usage domestique à commercial, dans de petits bureaux ou des cabinets médicaux. Le design intemporel moderne s'intègre de manière idéale à n'importe quel style d'aménagement. Les systèmes multisplit sont toujours axés sur une unité extérieure à laquelle deux ou plusieurs unités intérieures sont

raccordées, en général. Ceci permet la climatisation entièrement individuelle de différentes pièces. L'utilisation confortable s'effectue tout à fait aisément par commande à distance.

### Consommation d'énergie réduite

A marche modulante, la technologie d'onduleur CC moderne adapte précisément la puissance aux besoins effectifs. Ceci permet de maintenir la température souhaitée constante et de réduire de 35 % maximum la consommation d'énergie, par rapport à d'anciens appareils de climatisation.

Unité extérieure multisplit Vitoclima avec les unités intérieures disponibles



Unité extérieure



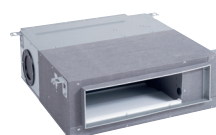
Unités intérieures pour montage au mur en blanc et argent (Vitoclima 200-S et 300-S)



Unité intérieure pour le montage au sol et au plafond



Unité intérieure pour le montage dans une gaine, tirage faible avec panneau/tôle de recouvrement



Unité intérieure pour le montage dans une gaine, tirage moyen



Cassette de plafond

**Appareil de climatisation monosplit**

Puissance de rafraîchissement nominale : de 2,6 à 5,2 kW

Puissance calorifique nominale : de 3,2 à 6,0 kW



## VITOClima 300-S

La solution de climatisation réversible avec traitement actif de l'air permet un chauffage, un rafraîchissement et une déshumidification de l'air confortables d'espaces intérieurs.

Le système de climatisation comporte une unité extérieure compacte et deux unités intérieures en option : les appareils muraux sont disponibles au choix en blanc ou argent. Le Vitoclima 300-S harmonise ainsi avec n'importe quel style d'aménagement.

### Caractéristiques

- Unité extérieure compacte ainsi que deux unités intérieures en option avec échangeur de chaleur doté d'un revêtement permettant un fonctionnement antibactérien durablement efficace et avec fonctions d'auto-nettoyage
- Unités intérieures comme appareil mural (au choix en blanc ou argent) avec échangeur de chaleur haute efficacité énergétique et fonction de filtrage de l'air passif et actif
- Commande à distance infrarouge LCD
- Domaine d'utilisation chauffage : jusqu'à - 20 °C et rafraîchissement : jusqu'à +43°C



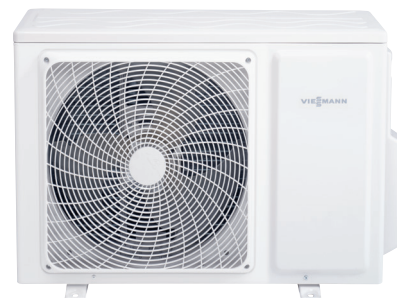
**Vitoclima 300-S**  
Unités intérieures et unité extérieure

### Les points forts

- + Frais de fonctionnement réduits grâce à des coefficients de performance et une classe d'efficacité élevés : A+++/A+++ (chauffage/rafraîchissement)
- + Régulation de puissance et onduleur CC pour une haute efficacité, également en charge partielle
- + Commande par microprocesseur de la surveillance et du maintien de la température et de l'humidité de l'air ambiant
- + Commande à distance infrarouge simple à utiliser dotée de nombreuses fonctions confort
- + Fonctionnement particulièrement silencieux grâce à des ventilateurs à asservissement de vitesse et un concept d'insonorisation
- + Unités extérieure et intérieure compactes pour une installation peu encombrante
- + Fluide frigorigène R32
- + Fonction d'auto-nettoyage et programme de stérilisation des unités intérieures
- + Filtre IFD actif et pouvant être nettoyé (contre les poussières fines, les bactéries et les virus)
- + Détecteur de présence et sonde ECO pour un confort maximal et des économies d'énergie
- + Interface WiFi intégrée



**Vitoclima 300-S**  
Commande à distance infrarouge



**Appareil de climatisation monosplit**

Puissance de rafraîchissement nominale : de 2,6 à 6,8 kW

Puissance calorifique nominale : de 2,8 à 6,8 kW

**VITOClima 200-S**

La solution de climatisation réversible avec traitement de l'air permet un chauffage, un rafraîchissement et une déshumidification de l'air confortables d'espaces intérieurs.

Le système de climatisation comporte une unité extérieure compacte et une unité intérieure en tant qu'appareil mural.

**Caractéristiques**

- Unité extérieure compacte et unité intérieure avec échangeur de chaleur doté d'un revêtement permettant un fonctionnement durablement efficace
- Unité intérieure en tant qu'appareil mural avec échangeur de chaleur haute efficacité énergétique et fonction de filtrage de l'air passif (filtre passif comme accessoire)
- Commande à distance infrarouge
- Domaine d'utilisation chauffage : jusqu'à -15 °C et rafraîchissement : jusqu'à +43°C

**Les points forts**

- + Frais de fonctionnement réduits grâce à des coefficients de performance et une classe d'efficacité élevés : jusqu'à A+/A++ (chauffage/rafraîchissement)
- + Régulation de puissance et onduleur CC pour une haute efficacité également en charge partielle
- + Commande par microprocesseur de la surveillance et du maintien de la température et de l'humidité de l'air ambiant
- + Commande à distance infrarouge simple à utiliser dotée de nombreuses fonctions confort
- + Fonctionnement silencieux grâce à des ventilateurs à asservissement de vitesse et un concept d'insonorisation
- + Unités extérieure et intérieure compactes pour une installation peu encombrante
- + Fluide frigorigène R32
- + Fonction d'auto-nettoyage de l'unité intérieure
- + Interface WiFi intégrée



**Vitoclima 200-S**  
Unité intérieure et unité extérieure





**Appareil de climatisation multisplit**

Puissance de rafraîchissement nominale : de 4,6 à 8,5 kW

Puissance calorifique nominale : de 5,2 à 9,3 kW



# VITOClima 200-S Multi

La solution de climatisation réversible avec traitement de l'air permet un chauffage et un rafraîchissement de l'air confortables d'espaces intérieurs.

Le système de climatisation comporte une unité extérieure compacte permettant le raccordement de plusieurs unités intérieures : Celles-ci sont disponibles au choix comme appareils muraux, à cassette de plafond ou à monter dans une gaine. Le Vitoclima 200-S Multi harmonise ainsi avec n'importe quel style d'aménagement.

## Caractéristiques

- Unité extérieure compacte ainsi qu'unités intérieures en option avec échangeur de chaleur doté d'un revêtement permettant un fonctionnement antibactérien durablement efficace et avec fonction d'auto-nettoyage
- Unités intérieures comme appareil mural, en cassette de plafond ou à monter dans une gaine avec échangeur de chaleur haute efficacité énergétique et fonction de filtrage de l'air passif (choix en fonction de la puissance et de la situation de montage)
- Commande à distance
- Domaine d'utilisation chauffage : jusqu'à  $-15^{\circ}\text{C}$  et rafraîchissement : jusqu'à  $+46^{\circ}\text{C}$

## Les points forts

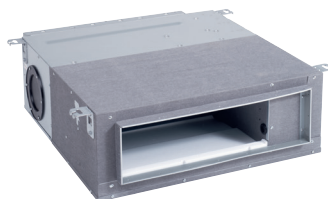
- + Frais de fonctionnement réduits grâce à des coefficients de performance et une classe d'efficacité élevés jusqu'à : A++/A+++ (chauffage/rafraîchissement)
- + Régulation de puissance et onduleur CC pour une haute efficacité également en charge partielle
- + Commande par microprocesseur de la surveillance et du maintien de la température et de l'humidité de l'air ambiant
- + Commande à distance simple à utiliser dotée de nombreuses fonctions confort
- + Fonctionnement silencieux grâce à des ventilateurs à asservissement de vitesse et un concept d'insonorisation
- + Unités extérieure et intérieure compactes pour une installation peu encombrante
- + Fluide frigorigène R32
- + Technologie Inverter plus pour une haute efficacité et une sécurité de fonctionnement maximale en cas de fluctuations de courant
- + Evaporateur doté d'un revêtement permettant un auto-nettoyage et une bonne transmission calorifique



Unité extérieure multisplit **Vitoclima 200-S** avec les unités Unité intérieure pour le montage au sol et au plafond intérieures disponibles



Unité intérieure pour un montage dans une gaine, tirage faible, avec panneau/tôle de recouvrement



Unité intérieure pour un montage dans une gaine, tirage moyen



Cassette de plafond

## VITOClima 300-S

<b>Vitoclima 300-S</b>	kW	2,6	3,5	5,2
<b>Plage de puissance calorifique</b> selon EN 14511 à A7/A20	kW	1,1 – 5,4	1,3 – 5,8	1,4 – 6,9
<b>Plage de puissance de rafraîchissement</b> selon EN 14511 à A35/A20	kW	1,0 – 4,0	1,0 – 4,0	1,4 – 6,0
<b>Coefficient de performance MT (valeur SCOP) moyen</b>		5,1	5,1	4,6
<b>Coefficient de performance LT (valeur SCOP) chaud</b>		6,2	6,2	5,6
<b>Coefficient de performance (valeur SEER)</b>		8,8	8,8	7,5
<b>Fluide frigorigène</b>		R32	R32	R32
<b>Niveau de pression acoustique de l'unité intérieure</b>	dB(A)	15 – 36	16 – 37	28 – 41
<b>Poids</b>				
Unité intérieure	kg	12	12	15
Unité extérieure	kg	30	30	46
<b>Dimensions de l'unité intérieure</b>				
Largeur	mm	923	923	1050
Longueur	mm	215	215	235
Hauteur	mm	320	320	350
<b>Dimensions de l'unité extérieure</b>				
Largeur	mm	800	800	820
Longueur	mm	275	275	338
Hauteur	mm	553	553	614
<b>Classe d'efficacité énergétique*</b> chauffage/rafraîchissement		A+++/A+++	A+++/A+++	A++/A++



Unité intérieure argent



Unité intérieure blanc



Unité extérieure

## VITOClima 200-S

<b>Vitoclima 200-S</b>	kW	2,6	3,2	5,0	6,8
<b>Plage de puissance calorifique</b> selon EN 14511 à A7/A20	kW	0,8 – 3,2	0,8 – 4,2	1,4 – 6,0	2,4 – 9,5
<b>Plage de puissance de rafraîchissement</b> selon EN 14511 à A35/A20					
<b>Coefficient de performance MT (valeur SCOP) moyen</b>	kW	0,8 – 3,0	0,8 – 3,6	1,3 – 5,8	2,2 – 8,5
<b>Coefficient de performance LT (valeur SCOP) chaud</b>		4,0	4,0	4,0	4,0
<b>Coefficient de performance (valeur SEER)</b>		5,1	5,1	5,1	5,1
		6,1	6,1	6,1	6,8
<b>Fluide frigorigène</b>		R32	R32	R32	R32
<b>Niveau de pression acoustique de l'unité intérieure</b>	dB(A)	18 – 37	19 – 37	28 – 44	21 – 45
<b>Poids</b>					
Unité intérieure	kg	8	8	12	12
Unité extérieure	kg	23	24	33	44
<b>Dimensions de l'unité intérieure</b>					
Largeur	mm	805	805	975	975
Longueur	mm	200	200	220	220
Hauteur	mm	290	290	320	320
<b>Dimensions de l'unité extérieure</b>					
Largeur	mm	700	700	800	890
Longueur	mm	245	245	275	340
Hauteur	mm	544	544	553	705
<b>Classe d'efficacité énergétique*</b> chauffage/rafraîchissement		A+/A++	A+/A++	A+/A++	A+/A++



Unité intérieure



Unité extérieure

\* Classe d'efficacité énergétique selon le décret de l'UE n° 813/2013 chauffage, conditions climatiques moyennes

## VITOClima 200-S MULTI – Unités intérieures

<b>Vitoclima 200-S Multi</b>	kW	2,2 – 5,2	2,2 – 5,0	2,6 – 7,1	3,5 – 7,1	2,5 – 7,1	3,5 – 7,1
<b>Versión</b>		murale	murale	Cassette de plafond	Sol/plafond	Montage dans une gaine	Montage dans une gaine
<b>Coloris</b>		Blanc/argent	Blanc	Blanc	Blanc	Blanc	Blanc
<b>Variante</b>		Premium	Confort			Tirage faible	tirage moyen
<b>Plage de puissance calorifique</b> selon EN 14511 à A7/A20	kW	1,1 – 6,9	0,8 – 6,0	3,2 – 8,0	4,0 – 8,0	3,0 – 7,5	4,0 – 8,0
<b>Plage de puissance de rafraîchissement</b> selon EN 14511 à A35/A20	kW	1,0 – 6,0	0,8 – 5,8	2,6 – 7,1	3,5 – 7,1	2,5 – 7,1	3,5 – 7,1
<b>Niveau de pression acoustique</b>	dB(A)	15 – 41	18 – 45	23 – 42	30 – 44	25 – 46	26 – 44
<b>Poids</b>	kg	12/15	8/12	17/19/27	26/34	16/22	26/31
<b>Dimensions</b>							
Largeur	mm	923/1050	805/975	570/840	1000/1325	850/1170	700/1100
Longueur	mm	215/235	200/220	570/840	230	420	700
Hauteur	mm	320/350	290/320	204/260	680	185	248
<b>Classe d'efficacité énergétique*</b> chauffage/rafraîchissement		jusqu'à A+++/ A++	A+/A++	A+/A++	A+/A++	A+/A++	A+/A++



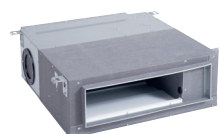
Unité intérieure pour le montage au sol et au plafond



Cassette de plafond



Unité intérieure pour un montage dans une gaine, tirage faible, avec panneau/tôle de recouvrement



Unité intérieure pour un montage dans une gaine, tirage moyen

## VITOClima 200-S MULTI – Unités extérieures

<b>Vitoclima 200-S Multi</b>	kW	5,0	7,0	8,5
<b>Nombre maxi. d'unités intérieures</b>		2	3	4
<b>Plage de puissance calorifique</b> selon EN 14511 à A7/A20 (en association avec l'unité intérieure murale Vitoclima 300-S)	kW	1,6 – 6,1	2,9 – 8,5	4,4 – 10,5
<b>Plage de puissance de rafraîchissement</b> selon EN 14511 à A35/A20 (en association avec l'unité intérieure murale Vitoclima 300-S)	kW	1,3 – 6,0	2,4 – 7,6	3,2 – 9,5
<b>Coefficient de performance MT (valeur SCOP)</b>		4,6	4,6	4,2
<b>Coefficient de performance (valeur SEER)</b>		8,5	8,5	7,0
<b>Fluide frigorigène</b>		R32	R32	R32
<b>Niveau de pression acoustique</b>	dB(A)	63	66	68
<b>Poids</b>	kg	36	54	61
<b>Dimensions</b>				
Largeur	mm	800	890	890
Longueur	mm	275	340	340
Hauteur	mm	553	700	700

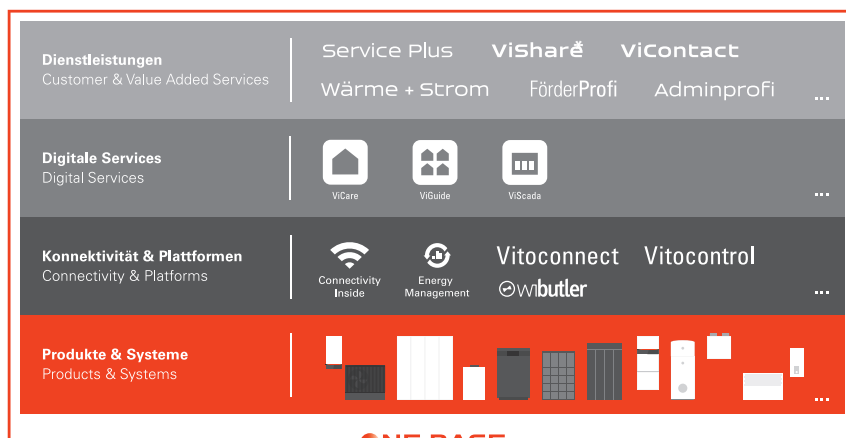


Unité extérieure

\* Classe d'efficacité énergétique selon le décret de l'UE n° 813/2013 chauffage, conditions climatiques moyennes



Les pompes à chaleur de la nouvelle génération : ViTocal 250-A



La gamme de solutions intégrées Viessmann : association transparente de systèmes, plates-formes, prestations et services numériques pour un logement confortable et à haute efficacité énergétique

\* L'exploitant et le partenaire contractuel de la ViShare Energy Community est Energy Market Solutions GmbH (EMS), une filiale de Viessmann Group.

Nous sommes l'entreprise familiale Viessmann. Fondée en 1917 en tant de fabricant de technique de chauffage, cette entreprise est aujourd'hui le fournisseur n°1 mondial de solutions de climatisation (chaleur, rafraîchissement et qualité de l'air) et privilégiant les énergies renouvelables.

Notre gamme de solutions intégrées associe de manière transparente des produits et des systèmes, en passant par des plates-formes et des services numériques, pour permettre à notre clientèle d'obtenir ainsi un confort personnalisé. L'ensemble de nos activités repose sur la devise de l'entreprise " Nous créons des espaces de vie pour les générations futures". C'est la responsabilité que la famille Viessmann forte de ses 14 500 membres assume au quotidien, en collaboration avec ses partenaires (techniques).



Nous créons des espaces de vie pour les générations futures.



Partenaire technique spécialisé N° 1 – pour la 17ème fois consécutive

#### Un partenariat vécu

Pour être à même de présenter une offre complète, Viessmann tient à disposition une large palette de prestations annexes. Ainsi, l'académie Viessmann propose aux partenaires du secteur des formations techniques ainsi qu'un programme complet de formation et de perfectionnement.

Grâce à de nouveaux services numériques, Viessmann offre des solutions innovantes, par exemple pour le pilotage et la surveillance des installations de chauffage par smartphone. L'utilisateur profite ainsi de plus de sécurité et d'un niveau de confort accru. Et l'installateur peut garder un œil sur les installations dont il s'occupe.



En tant qu'entreprise familiale de quatrième génération, nous pensons à long terme ; nous créons des espaces de vie pour les générations futures. Cette devise est à la base de l'action de tous les membres de la grande famille Viessmann.

#### Le groupe Viessmann en chiffres

1917

— année de création

14 500

— salariés

4,0

— milliards d'euros de CA

54

— part du CA à l'export

22

— sociétés de production dans  
12 pays

74

— activités commerciales du groupe  
dans 43 pays

120

— agences commerciales dans le  
monde



Viessmann (Schweiz) AG  
Industriestrasse 124  
8957 Spreitenbach  
Téléphone : 056 418 67 11  
Télécopie : 056 401 13 91  
[www.viessmann.ch](http://www.viessmann.ch)

9444 482 CH 04/2023

Contenu protégé par copyright.  
Toute copie et toute autre utilisation  
nécessitent une autorisation  
préalable.  
Sous réserve de modifications.