



VIESSMANN

CALDAIA A CONDENSAZIONE A GAS A BASAMENTO

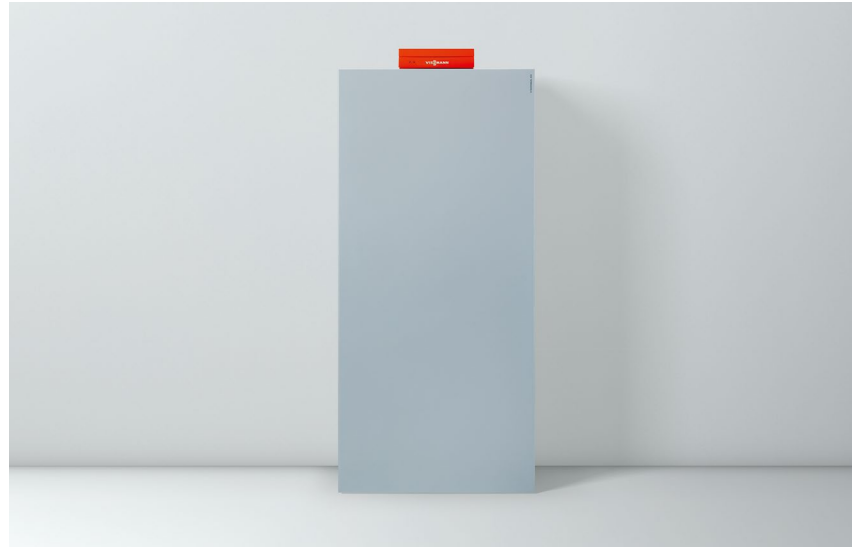
La caldaia che soddisfa tutte le esigenze di riscaldamento
VITOCROSSAL 300



Vitocrossal 300 CU3A

Più efficienza
Meno emissioni
Funzionamento semplice
Digitale e a prova di futuro

Tecnologia ad alti livelli con Vitocrossal 300 tipo CU3A: la caldaia adatta per ogni esigenza di riscaldamento.



La caldaia Vitocrossal 300 è uno dei prodotti di punta della gamma a condensazione a basamento Viessmann. L'abbinamento delle superfici di scambio termico Inox-Crossal con il bruciatore a gas Matrix rappresenta una vera e propria pietra miliare nella tecnica del riscaldamento Viessmann: garantisce un'elevata efficienza che permette di ridurre i costi di riscaldamento e contestualmente le emissioni inquinanti.

La caldaia Vitocrossal 300 rappresenta la soluzione ideale per qualsiasi campo d'impiego, anche per il riscaldamento di condomini o per edifici pubblici.

Una tecnica consolidata

Le superfici di scambio termico Inox-Crossal in acciaio inossidabile offrono le condizioni ottimali per l'impiego della tecnica della condensazione. Sono realizzate in acciaio inossidabile disposte verticalmente, così da favorire il defluire dell'acqua di condensa verso il basso. Questo produce un effetto autopulente e garantisce la resa elevata delle superfici di scambio termico nel tempo.

Campo di modulazione 1:5

Grazie alla modulazione del bruciatore con controllo elettronico della combustione e al contenuto d'acqua (fino a 71 litri), la Vitocrossal 300 CU3A è la soluzione ideale per ogni esigenza.

Regolazione Vitotronic

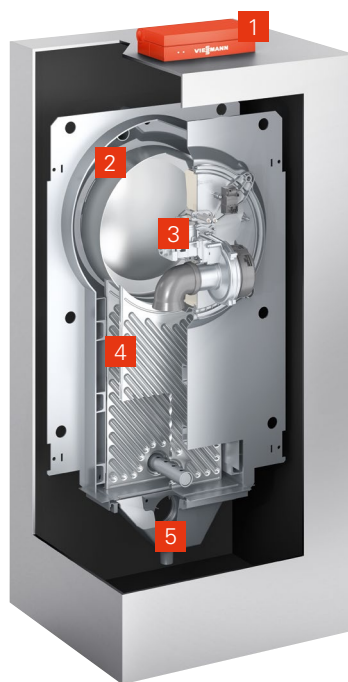
E' di nuova generazione anche la regolazione di caldaia Vitotronic. Questa si caratterizza per l'ampio display illuminato, il menù semplice e intuitivo e la funzione "aiuto" che permette di avere delle indicazioni su come procedere durante l'impostazione dei parametri.

Funzionamento a camera stagna fino a 60 kW

Tutti i generatori sono predisposti per il funzionamento a camera aperta o a camera stagna.



Regolazione Vitotronic 200

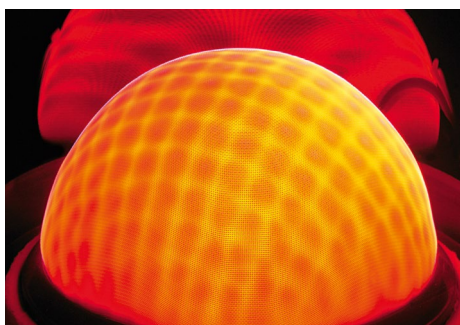


VITOCROSSAL 300
(Tipo CU3A)

- 1 Regolazione digitale Vitotronic 200
- 2 Camera di combustione in acciaio inossidabile
- 3 Bruciatore a gas modulante MatriX con regolazione della combustione Lambda Pro Control
- 4 Superfici di scambio termico Inox-Crossal
- 5 Scarico condensa

Lambda Pro Control

Il bruciatore a gas MatriX con il sistema di controllo della combustione Lambda Pro Control si adatta automaticamente alle caratteristiche dei gas impiegati e garantisce un grado di rendimento costantemente elevato, anche in caso di variazione della composizione del gas. E' possibile il funzionamento a GPL per tutto il range di potenza.



Una pietra miliare nella tecnica del riscaldamento: il bruciatore a gas MatriX

I VANTAGGI IN SINTESI

- + Caldaia a condensazione da 2,6 a 60 kW
- + Rendimento stagionale: fino 98% (Hs) / 109% (Hi)
- + Disponibile nella versione per funzionamento a camera stagna e a camera aperta
- + Scambiatore di calore InoX-Crossal in acciaio inossidabile che garantisce la massima trasmissione del calore
- + Elevato contenuto di acqua, fino a 71 litri
- + Elevata resistenza agli stress termici grazie al bruciatore MatriX semisferico
- + Sistema di controllo della combustione Lambda Pro Control
- + Nuova regolazione di caldaia Vitotronic, per un utilizzo semplice e intuitivo
- + Tramite Vitoconnect (accessorio) è possibile la gestione con App da smartphone o tablet

Caldaia a condensazione a gas **VITOCROSSAL 300**

Vitocrossal 300 CU3A							
Campo di potenzialità utile (50/30 °C)	kW	2,6 – 13	2,6 – 19	5,2 – 26	7 – 35	12 – 45	12 – 60
Campo di potenzialità utile (80/60 °C)	kW	2,4 – 12,0	2,4 – 17,5	4,7 – 24	6,3 – 32,3	10,9 – 41,6	10,9 – 55,5
Dimensioni							
Lunghezza	mm	684	684	684	684	801	801
Larghezza (profondità)	mm	660	660	660	660	660	660
Altezza (senza regolazione)	mm	1562	1562	1562	1562	1562	1562
Altezza con regolazione aperta	mm	1707	1707	1707	1707	1707	1707
Peso	kg	119	119	122	125	155	160
Contenuto acqua di caldaia	Litri	53	53	51	49	71	71