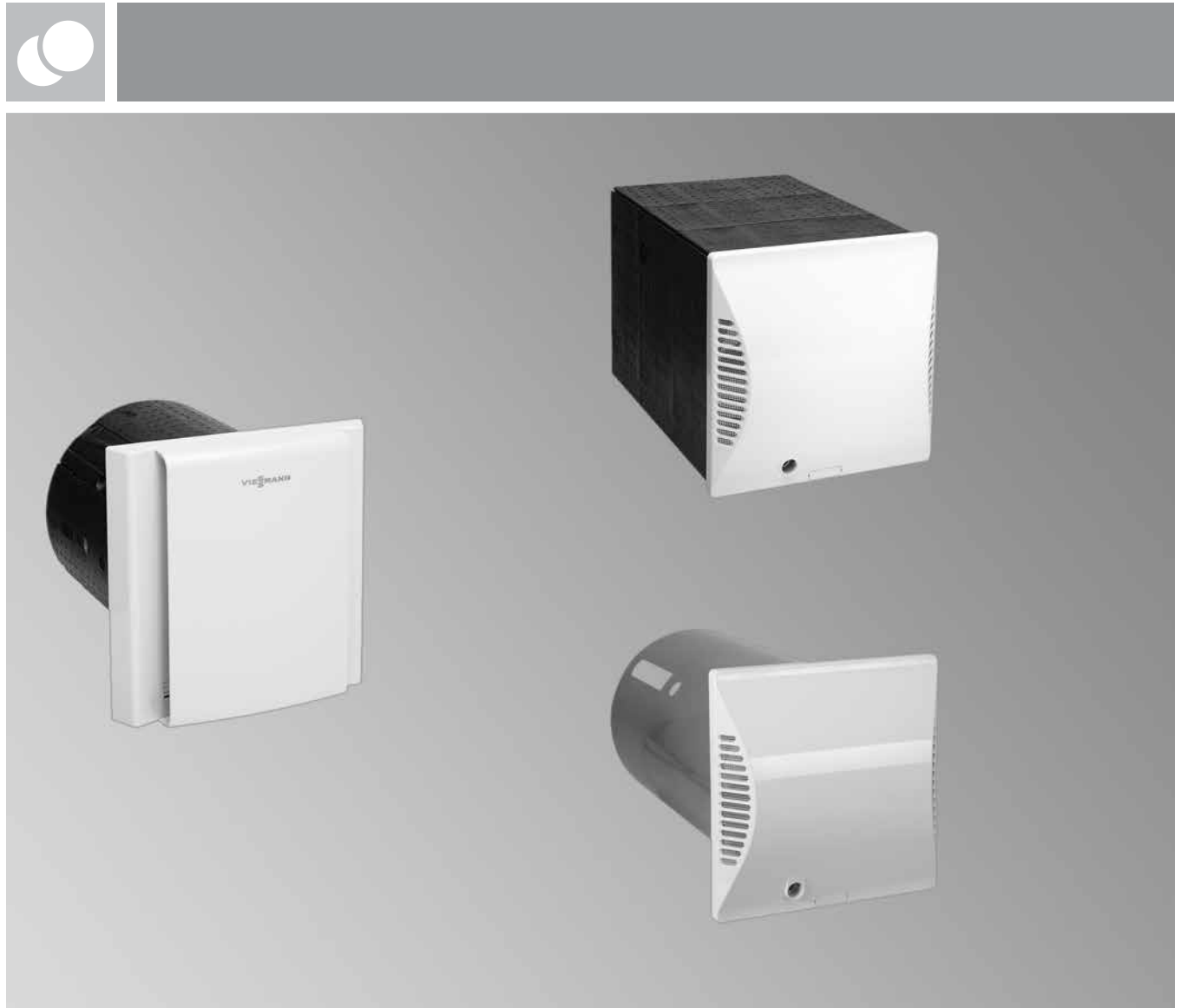


Preise

Gültig ab 1. Januar 2023



Vitovent 200-D

Typ HR B55

- Luftvolumenstrom bis 55 m³/h mit integrierter Regelung und 4 Betriebsarten

Typ HRM B55

- Luftvolumenstrom bis 55 m³/h mit integrierter Regelung und 7 Betriebsarten
- Vorbereitet für Automatikbetrieb in Verbindung mit Luftqualitäts-sensor (Zubehör)
- Integrierter Funkempfänger zum Anschluss des Funk-Bedien-schalters (Zubehör)

Typ HRV B55

- Luftvolumenstrom bis 45 m³/h mit integrierter Regelung und 7 Betriebsarten
- Vorbereitet für Automatikbetrieb in Verbindung mit Luftqualitäts-sensor (Zubehör)
- Integrierter Funkempfänger zum Anschluss des Funk-Bedien-schalters (Zubehör)
- Integriertes elektrisches Vorheizregister (bis 200 W)




- Kontinuierlicher Betrieb sorgt für behagliche Raumtemperaturen.
- Ausgeglichener Feuchtehaushalt verhindert Bauschäden.
- Einfache Installation in der Aussenwand ohne Luftkanäle – ideal für Modernisierung oder Nachrüstung
- Wandhülsen für den Rohbau erleichtert die spätere Installation des Lüftungsgeräts.
- Geschlossene Fenster bieten erhöhte Sicherheit gegen Einbruch und Schutz vor Lärm.
- Ideal für Allergiker durch gefilterte Aussenluft
- Leise, stromsparende Ventilatoren
- Reduzierung der Wärmeverluste bei Frischluftzufuhr durch hohe Wärmerückgewinnung aus der Abluft – trägt zur Senkung der Heizkosten bei.
- Integrierte Regelung für einfache Bedienung
- Zur Installation wird nur ein 230-V-Anschluss benötigt – eine Einstellung des Geräts entfällt.

VITOVENT 200-D

Lüftungsgeräte mit Wärmerückgewinnung
für Einzelräume oder Wohnungen




Zu- und Abluftgeräte (dezentral)

Zu- und Abluftgeräte

<p>Vitovent 200-D, Typ HR B55 Dezentrales Lüftungsgerät mit Wärmerückgewinnung, Luftvolumenstrom bis 55 m³/h</p> <ul style="list-style-type: none"> ■ Für Einzelräume bis ca. 25 m² ■ Wärmerückgewinnungsgrad bis 90 % ■ Integrierte Regelung mit 4 wählbaren Volumenstromvoreinstellungen: <ul style="list-style-type: none"> - Grundlüftung - Reduzierte Lüftung - Normale Lüftung - Intensivlüftung ■ Integrierte Frostschutzfunktion ■ Zuluftfilter F7, Abluftfilter G4 ■ Abmessungen der Innenwandblende (Farbe: Weiss) <ul style="list-style-type: none"> - Breite 340 mm - Höhe 340 mm - Tiefe 70 mm <p><i>Zur Montage muss eine Wandhülse mitbestellt werden, siehe Zubehör.</i></p>		<p>Z014592 1.494,-</p> <p>⊠ B</p> <p>- ⊕</p> <p>- ⊖</p> <p>- ⊕⊖</p>	<p>Best.-Nr. CHF</p> <p>MG W</p>
<p>Vitovent 200-D, Typ HRM B55 Dezentrales Lüftungsgerät mit Wärmerückgewinnung, Luftvolumenstrom bis 55 m³/h</p> <ul style="list-style-type: none"> ■ Für Einzelräume bis ca. 25 m² ■ Wärmerückgewinnungsgrad bis 90 % ■ Integrierte Regelung mit 7 Betriebsarten: <ul style="list-style-type: none"> - Grundlüftung - Reduzierte Lüftung - Normale Lüftung - Intensivlüftung - Zuluftbetrieb - Abluftbetrieb - Automatikbetrieb (Luftqualitätssensor erforderlich, siehe Zubehör) ■ Integrierter Funkempfänger zur Nutzung eines Funk-Bedienschalters ■ Integrierte Frostschutzfunktion ■ Zuluftfilter F7, Abluftfilter G4 ■ Abmessungen der Innenwandblende (Farbe: Weiss) <ul style="list-style-type: none"> - Breite 340 mm - Höhe 340 mm - Tiefe 70 mm <p><i>Zur Montage muss eine Wandhülse mitbestellt werden, siehe Zubehör.</i></p>		<p>Z014593 1.710,-</p> <p>⊠ B</p> <p>- ⊕</p> <p>- ⊖</p> <p>⊠ A</p>	<p>Best.-Nr. CHF</p> <p>MG W</p>
<p>Vitovent 200-D, Typ HRV B55 Dezentrales Lüftungsgerät mit Wärmerückgewinnung, Luftvolumenstrom bis 45 m³/h</p> <ul style="list-style-type: none"> ■ Für Einzelräume bis ca. 25 m² ■ Wärmerückgewinnungsgrad bis 90 % ■ Integrierte Regelung mit 7 Betriebsarten: <ul style="list-style-type: none"> - Grundlüftung - Reduzierte Lüftung - Normale Lüftung - Intensivlüftung - Zuluftbetrieb - Abluftbetrieb - Automatikbetrieb (Luftqualitätssensor erforderlich, siehe Zubehör) ■ Integrierter Funkempfänger zur Nutzung eines Funk-Bedienschalters ■ Integriertes elektrisches Vorheizregister (taktend, max. 200 W) ■ Zuluftfilter F7, Abluftfilter G4 ■ Abmessungen der Innenwandblende (Farbe: Weiss) <ul style="list-style-type: none"> - Breite 340 mm - Höhe 340 mm - Tiefe 70 mm <p><i>Zur Montage muss eine Wandhülse mitbestellt werden, siehe Zubehör.</i></p>		<p>Z014594 1.871,-</p> <p>⊠ B</p> <p>- ⊕</p> <p>- ⊖</p> <p>⊠ A</p>	<p>Best.-Nr. CHF</p> <p>MG W</p>

► Inbetriebnahme und weitere Dienstleistungen siehe Service-Preisliste.



Zu- und Abluftgeräte (dezentral)

Wandhülsen			
<p>Wandhülse rund mit Aussenwandblende</p> <ul style="list-style-type: none"> ■ Zur Montage des Lüftungsgeräts in einem runden Wanddurchbruch (Ø min. 320 mm) ■ Für Wandstärken von 320 bis 530 mm ■ Zeitlich getrennte Montage von Wandhülse und Lüftungsgerät möglich ■ UV-beständige Aussenwandblende mit Abtropfkante für Kondenswasser 		<p>ZK02505 611,-</p>	<p>Best.-Nr. CHF MG W</p>
<p>Wandhülse quadratisch mit Aussenwandblende</p> <ul style="list-style-type: none"> ■ Zur Montage des Lüftungsgeräts in einem quadratischen Wanddurchbruch (min. 325 x 325 mm) ■ Für Wandstärken von 320 bis 480 mm, Verlängerung möglich ■ Zeitlich getrennte Montage von Wandhülse und Lüftungsgerät möglich ■ UV-beständige Aussenwandblende mit Abtropfkante für Kondenswasser 		<p>ZK02596 376,-</p>	<p>Best.-Nr. CHF MG W</p>
<p>Wandhülse quadratisch mit Aussenwandblende und Luftkanalanschluss</p> <ul style="list-style-type: none"> ■ Zur Montage des Lüftungsgeräts in einem quadratischen Wanddurchbruch (min. 325 x 325 mm) ■ Für Wandstärken von 420 bis 480 mm, Verlängerung möglich <ul style="list-style-type: none"> - Abluft- und Zulufrichtung nicht wechselbar - Zuluft (Innenraum) rechts - Abluft (Innenraum) links ■ Zeitlich getrennte Montage von Wandhülse und Lüftungsgerät möglich ■ UV-beständige Aussenwandblende mit Abtropfkante für Kondenswasser ■ Anschlussmöglichkeit für bis zu 2 Luftkanälen DA 75 (max. 10 m je Kanal) <i>Kanal muss mitbestellt werden, siehe Preisblatt Luftverteilsystem.</i> 		<p>ZK02595 576,-</p>	<p>Best.-Nr. CHF MG W</p>
<p>Verlängerung für Wandhülse quadratisch Für Wandstärken von 480 bis 640 mm</p>		<p>ZK02532 272,-</p>	<p>Best.-Nr. CHF MG W</p>
<p>Distanzscheiben für Wandhülse quadratisch</p> <ul style="list-style-type: none"> ■ 5 Stück im Set ■ Zum Ausgleich der Wandhülse quadratisch nach aussen, um jeweils 1 cm 		<p>ZK02579 48,-</p>	<p>Best.-Nr. CHF MG W</p>
<p>Gerätedistanzscheiben rund</p> <ul style="list-style-type: none"> ■ 5 Stück im Set ■ Zum Ausgleich der "Verlängerungen für Wandhülse rund/eckig" nach innen 		<p>ZK02580 44,-</p>	<p>Best.-Nr. CHF MG W</p>
<p>Abdeckrahmen für Wandhülse quadratisch Zuschneidbarer Steckrahmen (Styropor) zur Verblendung der "Wandhülse quadratisch" im Innenraum. Der Abdeckrahmen kann tapeziert oder gestrichen werden.</p>		<p>ZK02578 85,-</p>	<p>Best.-Nr. CHF MG W</p>

Hinweis!

Zur Montage des Vitovent müssen eine Wandhülse **und** eine Aussenwandblende oder das Montageelement für Fensterlaibung mitbestellt werden.

Zubehör

<p>Funk-Bedienschalter</p> <ul style="list-style-type: none"> ■ Funk-Bedienschalter mit Rahmen zum Ankleben oder Anschrauben an die Wand ■ Zum Einstellen der Betriebsarten des Lüftungsgeräts ■ Wartungsfreier Betrieb ohne Stromversorgung und Batterien ■ Bedienung eines Lüftungsgeräts über bis zu 5 Funk-Bedienschalter ■ Bedienung von bis zu 10 Lüftungsgeräten über 1 Funk-Bedienschalter 		<p>ZK02582 318,-</p>	<p>Best.-Nr. CHF MG W</p>
<p>Luftqualitätssensor</p> <ul style="list-style-type: none"> ■ Zur automatischen Regelung des Luftvolumenstroms in Abhängigkeit von der Luftqualität ■ Bestimmung der Luftqualität über die Messung der Konzentration von CO₂ und anderer Mischgase sowie der Luftfeuchte ■ Verdeckte Montage in der Innenwandblende des Lüftungsgeräts ■ Ermöglicht "lokale Bedarfsteuerung" 		<p>ZK02583 404,-</p>	<p>Best.-Nr. CHF MG W</p>

VITOVENT 200-D

Zubehör

Zu- und Abluftgeräte (dezentral)

Filter für Vitovent 200-D

Zuluft- und Abluftfiltersatz

Satz für 1 Filterwechsel

- 1 Zuluftfilter F7
- 1 Abluftfilter G4



7201529

40,-

Best.-Nr.

CHF

MG W

Alle angegebenen Preise in diesem Preisblatt sind Verkaufspreise exkl. MwSt. und LSVA. Wir verweisen auf die allgemeinen Verkaufsbedingungen in der aktuell gültigen Hauptpreisliste von Viessmann (Schweiz) AG.

Änderungen vorbehalten.

Viessmann (Schweiz) AG
Industriestrasse 124
8957 Spreitenbach
Telefon: 056 418 67 11
Telefax: 056 401 13 91