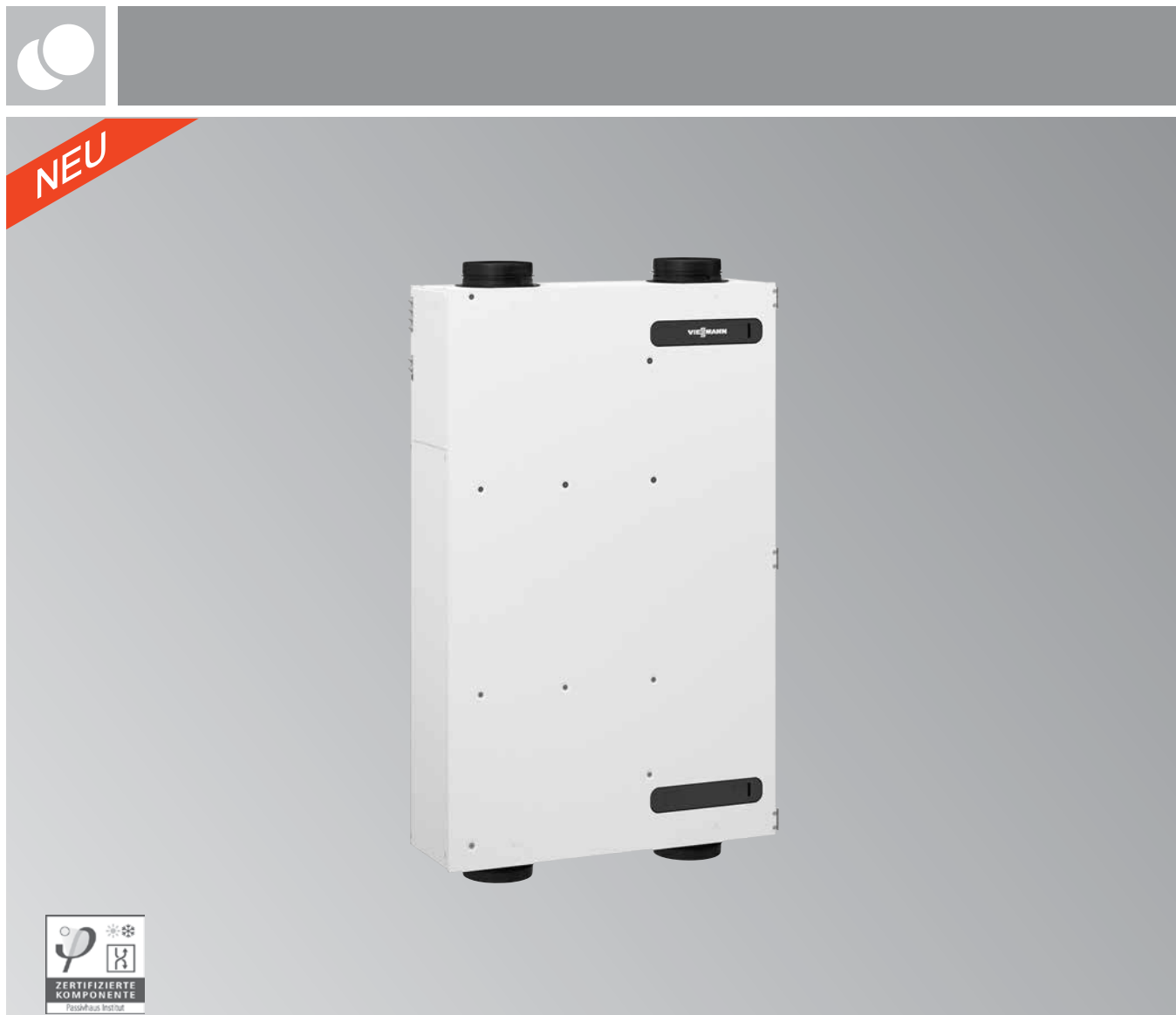


**Preise**

Gültig ab 1. April 2023



**Vitoair FS**

**Wohnungslüftungs-Systeme** mit Wärmerückgewinnung, zur bedarfsgerechten Wohnungslüftung mit gereinigter und erwärmter Aussenluft



Bis 300 m³/h mit integrierter Bypass-Schaltung und Enthalpiewärmetauscher zur zusätzlichen Feuchterückgewinnung

Bedarfsgerechte Volumenstromregelung über ViCare, die Regelung der Vitocal oder digitales Bedienteil

- Sorgt für thermische Behaglichkeit und gesundes Raumklima.
- Reduzierte Geruchsbelastung
- Komfortable Bedienung über die ViCare App, die Regelung der Vitocal und Nutzung des gemeinsamen Zubehörs
- Alternative Bedienung über separates Bedienteil (Zubehör)
- Ausgeglichener Feuchtehaushalt verhindert Bauschäden.
- Mehr Sicherheit gegen Einbruch und Schutz vor Lärm durch geschlossene Fenster
- Filterung der Aussenluft – wichtig für Allergiker
- Sparsame Gleichstromventilatoren mit Konstant-Volumenstrom und Balance-Regelung halten den Luftstrom unabhängig vom statischen Druck konstant.
- Sehr hoher Wärmebereitstellungsgrad reduziert die Lüftungswärmeverluste auf ein Minimum und senkt die Heizkosten.
- Kein Kondenswasserablauf erforderlich
- Wenig Platzbedarf durch geringe Aufbauhöhe
- Flexibel positionierbar: Deckenmontage, Wandmontage, Bodenmontage
- Stützen-Belegung kann vor Ort gespiegelt werden.
- Feuchterückgewinnung, um trockene Luft im Winter zu vermeiden.

# VITOAIR FS

Zu- und Abluftgeräte mit Wärmerückgewinnung  
- wand- und deckenhängend

Zu- und Abluftgeräte		
Typ	300E MA	
<b>Vitoair FS</b> Zentrales Wohnungslüftungsgerät mit Wärme- und Feuchterückgewinnung, Luftvolumenstrom bis 300 m³/h. <ul style="list-style-type: none"> <li>■ Für Wohneinheiten bis ca. 280 m² Wohnfläche</li> <li>■ Stutzenbelegung auf der Baustelle anpassbar</li> <li>■ 4 Stutzen DN 160 für Aussenluft, Zuluft, Abluft und Fortluft</li> <li>■ Wand-, Boden- und Deckenmontage möglich</li> <li>■ Balanceregulierung</li> <li>■ Konstant-Volumenstromregelung mit Flügelradanemometer</li> <li>■ Modularer Sommerbypass (bis zu 100 %)</li> <li>■ Feuchterückgewinnung durch integrierten Enthalpiewärmetauscher</li> <li>■ Integrierte WLAN-Schnittstelle zur Inbetriebnahme über ViGuide und Bedienung über ViCare</li> <li>■ Einschliesslich Montageschiene und Halterung</li> </ul>		Z024790 <b>5.011,-</b> <A> <A> <A> <A>
		Best.-Nr. <b>CHF</b>  <b>MG W</b>
Technische Angaben		
<b>Luftvolumenstrom</b>	300	m³/h
<b>Art des Wärmetauschers</b> <ul style="list-style-type: none"> <li>■ Enthalpiewärmetauscher</li> </ul>	X	
<b>Filtertyp (Zuluft/Abluft)</b> <ul style="list-style-type: none"> <li>■ Lieferumfang</li> <li>■ Lieferumfang</li> </ul>	G4/G4 F7/G4	
<b>Wärmerückgewinnung</b>	bis 80	%
<b>Feuchterückgewinnung</b>	bis 74	%
<b>Länge</b>	1254	mm
<b>Höhe</b>	240	mm
<b>Breite</b>	800	mm
<b>Kondenswasserablauf</b> <ul style="list-style-type: none"> <li>■ Nicht erforderlich</li> </ul>	X	
<b>Passivhaus Institut zertifizierte Komponente</b>	X	

### Hinweis Filtertyp!

G4 = ISO Coarse 60 %


F7 = ISO ePM1 50 %

## Zubehör


### BUS-Verbindungsleitungen

<b>BUS-Verbindungsleitung, Länge 5 m</b> Steckerfertige geschirmte CAN-BUS-Verbindungsleitung zur Vernetzung von Busteilnehmern im Systemverbund wie z. B. Vitoair, Vitocal, Vitocharge usw.	ZK06219 <b>66,-</b>	Best.-Nr. <b>CHF</b> <b>MG W</b>
<b>BUS-Verbindungsleitung, Länge 15 m</b> Steckerfertige geschirmte CAN-BUS-Verbindungsleitung zur Vernetzung von Busteilnehmern im Systemverbund wie z. B. Vitoair, Vitocal, Vitocharge usw.	ZK06220 <b>126,-</b>	Best.-Nr. <b>CHF</b> <b>MG W</b>
<b>BUS-Verbindungsleitung, Länge 30 m</b> Steckerfertige geschirmte CAN-BUS-Verbindungsleitung zur Vernetzung von Busteilnehmern im Systemverbund wie z. B. Vitoair, Vitocal, Vitocharge usw.	ZK06221 <b>229,-</b>	Best.-Nr. <b>CHF</b> <b>MG W</b>

### Fernbedienungen




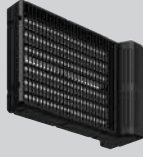
<b>Vitotrol 300-E</b> Multi-System Funk-Fernbedienung zur Unterstützung von verschiedenen Wärmeerzeugern (z. B. Vitodens, Vitocal und Vitovalor) oder von Wohnungslüftungs-Systemen (Vitoair). <ul style="list-style-type: none"> <li>■ <b>Drahtlose Kommunikation</b> mit dem Wärmeerzeuger per Low-Power-Funk</li> <li>■ Beleuchtetes Grafik-Display</li> <li>■ Anzeige von Raumtemperatur und Raumluftfeuchtigkeit</li> <li>■ In Abhängigkeit von dem verbundenen System: Unterstützung von Heating-, Cooling- und Lüftungs-Betriebsmodi</li> <li>■ Raumansichten in Kombination mit der Einzelraumregelung</li> <li>■ Einstellung verschiedener Betriebsarten oder Zeitprogramme</li> <li>■ Intuitive farbgestützte Nutzernavigation (Lightguide)</li> </ul> Um die Reichweite des Funksignals zu vergrössern, kann der Viessmann ViCare Repeater oder der Funk-Repeater für Unterputz-Montage verwendet werden. Falls die Spannungsversorgung der Vitotrol 300-E Unterputz erfolgen soll, muss ein Netzteil für Unterputzmontage mit bestellt werden. <ul style="list-style-type: none"> <li>■ Max. 1 Vitotrol 300-E pro Heizkreis/Kühlkreis oder pro Wohnungslüftungs-System möglich.</li> <li>■ Ein Mischbetrieb mit einer Vitotrol 200-E ist nicht möglich.</li> </ul> Für eine genaue Kompatibilitätsübersicht siehe <a href="http://www.vitotrol.info">www.vitotrol.info</a>		7959522 <b>622,-</b>	Best.-Nr. <b>CHF</b> <b>MG W</b>
<b>Netzteil für Unterputzmontage</b> Alternativ zum mitgelieferten Steckernetzteil kann die Spannungsversorgung der Vitotrol 300-E auch über das Netzteil für Unterputzmontage erfolgen. Das Netzteil für Unterputzmontage passt in eine handelsübliche Unterputzdose. <ul style="list-style-type: none"> <li>■ Schaltnetzteil mit 12 V / 500 mA Ausgangsleistung</li> <li>■ Gemäss EuP Richtlinie 2005/32/EG</li> <li>■ Ein- und Ausgang über Schraubklemmen</li> <li>■ Abmessungen 54 x 26 mm</li> </ul>		ZK03842 <b>85,-</b>	Best.-Nr. <b>CHF</b> <b>MG Y</b>

### Fernbedienungen für das Lüftungsgerät

<b>4-Stufen-Taster</b> Leitungsgebundener 4-Stufen-Taster <ul style="list-style-type: none"> <li>■ Lüfterstufe 1 bis 4 manuell auswählbar</li> <li>■ Filterwechselanzeige</li> </ul>		7372092 <b>289,-</b>	Best.-Nr. <b>CHF</b> <b>MG W</b>
---	---	-------------------------	--

# VITOAIR FS

Zu- und Abluftgeräte mit Wärmerückgewinnung  
- wand- und deckenhängend

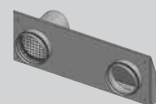
Zubehör		
Zubehör Funk		
<p><b>ViCare Klimasensor - Temperatur- und Feuchtesensor</b> (Low-Power-Funk)</p> <p>Batteriebetriebener Temperatur- und Feuchtesensor zur Überwachung des Raumklimas. Der Sensor kann mit dem Wohnungslüftungs-System Vitoair FS einem Wärmeerzeuger mit integriertem Kommunikationsmodul oder einer Vitoconnect verbunden werden.</p> <ul style="list-style-type: none"> <li>Der ViCare Klimasensor erfasst die Temperatur und die relative Luftfeuchtigkeit im Raum.</li> <li>In Räumen mit ViCare Heizkörperthermostat bzw. ViCare Fussbodenthermostat ist mit dem ViCare Klimasensor eine präzise Einzelraumregelung möglich.</li> </ul> <p>Lieferumfang:</p> <ul style="list-style-type: none"> <li>ViCare Klimasensor</li> <li>Batterie Knopfzelle CR2450, 600 mAh</li> <li>Montagematerial für Wandbefestigung</li> </ul> <p><i>In Verbindung mit dem ViCare Fussbodenthermostat ist je Heizzone ein Klimasensor erforderlich. Werden ViCare Heizkörperthermostate in sehr grossen Räumen eingesetzt empfehlen wir dort ViCare Klimasensoren einzusetzen.</i></p>		<p>ZK03839 <b>56,-</b></p> <p>Best.-Nr. <b>CHF MG Y</b></p>
<p><b>ViCare Repeater für Aufputz-Montage</b> (Low-Power-Funk)</p> <ul style="list-style-type: none"> <li>Erweiterung des Low-Power-Funk-Netzwerks zur besseren Anbindung der ViCare Komponenten.</li> </ul> <p>Lieferumfang:</p> <ul style="list-style-type: none"> <li>1 ViCare Klimasensor</li> <li>1 Steckernetzteil mit Anschlussleitung</li> <li>Montagematerial für Wandbefestigung</li> </ul> <p><i>Ein ViCare Repeater besteht aus einem ViCare Klimasensor ohne eingesetzte Batterie und einem Steckernetzteil. Der ViCare Repeater kann direkt in der ViCare App angelehrt werden. Kein Batteriebetrieb möglich. Steckdose in der Nähe des Aufstellorts erforderlich.</i></p>		<p>ZK05390 <b>138,-</b></p> <p>Best.-Nr. <b>CHF MG Y</b></p>
<p><b>Repeater für Unterputz-Montage</b> (Low-Power-Funk)</p> <ul style="list-style-type: none"> <li>Zur Weiterleitung von Daten in grossen Gebäuden</li> <li>Montage in handelsüblicher Unterputzdose. Tiefe Unterputzdose, falls hinter einem Schalter oder einer Steckdose montiert werden soll.</li> </ul> <p>Lieferumfang:</p> <ul style="list-style-type: none"> <li>Funk-Repeater</li> <li>Anschlussmaterial</li> </ul> <p><i>Der Funk-Repeater kann direkt als Funk-Repeater in der ViCare App angelehrt werden.</i></p>		<p>ZK05462 <b>172,-</b></p> <p>Best.-Nr. <b>CHF MG Y</b></p>
Zubehör		
<p><b>Vorheizregister elektrisch</b></p> <p>Zum Einbau in das Lüftungsgerät</p> <ul style="list-style-type: none"> <li>Zusätzliches Vorheizregister für einen durchgängigen ausbalancierten Betrieb des Lüftungsgeräts bei sehr kalten Aussentemperaturen</li> <li>Steckerfertig verdrahtet.</li> <li>Bis max. 1,8 kW</li> </ul>		<p>7372079 <b>729,-</b></p> <p>Best.-Nr. <b>CHF MG W</b></p>
<p><b>Aussen- oder Fortluftdurchführung in Kompaktbauweise</b></p> <ul style="list-style-type: none"> <li>Zur Luftführung über die Installationswand</li> <li>EPP-Rohr und -Muffe</li> <li>Aussenwanddurchführung in weiss mit Vogelschutzgitter</li> </ul>		<p>ZK01840 <b>365,-</b></p> <p>Best.-Nr. <b>CHF MG W</b></p>

## Zubehör

### Aussen- und Fortluftöffnungen

#### Kombi-Aussenwandgitter

- Kombinierte Aussen- und Fortluftdurchführung in einem Element
- Mit Wanddurchführung DN 160
- Achsabstand: 470 mm
- Farbe/Material: Edelstahl



7377409  
**589,-**

Best.-Nr.  
**CHF**  
**MG W**

### Filter für Vitoair FS

#### ViPure Feinfiltersatz für Zu- und Abluftgerät

Satz für 1 Filterwechsel

- 1 Zuluftfilter F7 / ISO ePM1 50 %
- 1 Abluftfilter G4 / ISO Coarse 60 %



7372093  
**91,-**

Best.-Nr.  
**CHF**  
**MG W**

#### ViPure Grobfiltersatz für Zu- und Abluftgerät

Satz für 1 Filterwechsel

- 1 Zuluftfilter G4 / ISO Coarse 60 %
- 1 Abluftfilter G4 / ISO Coarse 60 %



7372082  
**81,-**

Best.-Nr.  
**CHF**  
**MG W**

Alle angegebenen Preise in diesem Preisblatt sind Verkaufspreise exkl. MwSt. und LSVA. Wir verweisen auf die allgemeinen Verkaufsbedingungen in der aktuell gültigen Hauptpreisliste von Viessmann (Schweiz) AG.

Änderungen vorbehalten.

#### **Verkauf und Beratung**

**Viessmann (Schweiz) AG**  
Industriestrasse 124  
8957 Spreitenbach  
Telefon: +41 56 418 67 11  
Telefax: +41 56 401 13 91

**Viessmann (Svizzera) SA**  
Via Carvina 2  
6807 Taverne  
Telefono: +41 91 945 20 16  
Telefax: +41 91 945 20 58

**Viessmann (Schweiz) AG**  
Gewerbstrasse 1  
3421 Lyssach  
Telefon: +41 31 818 16 60  
Telefax: +41 31 818 16 69

**Viessmann (Suisse) SA**  
Le Piolet 28  
1470 Estavayer-le-Lac  
Téléphone: +41 24 442 84 00  
Téléfax: +41 24 442 84 04

**Viessmann (Schweiz) AG**  
Ampèrestrasse 5  
9323 Steinach  
Telefon: +41 71 447 16 64  
Telefax: +41 71 447 16 67