

Prix

Applicables à partir du 1er avril 2023



Vitoair FS

Systèmes de ventilation domestique avec récupération de chaleur, pour une ventilation domestique en fonction des besoins avec un air extérieur purifié et réchauffé


Jusqu'à 300 m³/h avec un circuit de bypass intégré et un échangeur de chaleur enthalpique pour une récupération d'humidité supplémentaire

Régulation du débit volumique en fonction des besoins au moyen de ViCare, de la régulation de la Vitocal ou du module de commande numérique

- Assure un confort thermique et un climat d'ambiance sain.
- Peu d'odeurs
- Utilisation aisée au moyen de l'application ViCare, de la régulation de la Vitocal et utilisation des accessoires communs
- Utilisation également possible à l'aide d'un module de commande indépendant (accessoire)
- La teneur en humidité équilibrée empêche les dommages de construction.
- Plus de sécurité contre les effractions et de protection contre le bruit grâce aux fenêtres fermées
- Filtrage de l'air extérieur – important pour les personnes allergiques
- Des ventilateurs à courant continu économiques ayant un débit volumique constant et une régulation d'équilibrage maintiennent le débit d'air constant, quelle que soit la pression statique.
- Degré de récupération en chaleur très élevé réduisant les déperditions calorifiques de ventilation au minimum et permettant de réduire les frais de chauffage.
- Aucune évacuation des condensats nécessaire
- Encombrement réduit grâce à la faible hauteur
- Mise en place flexible : Montage au plafond, montage mural, montage au sol
- L'affectation des manchons peut-être inversée sur place.
- Récupération d'humidité pour éviter un air sec en hiver.

VITOAIR FS

Appareils d'admission et d'évacuation d'air avec récupération de chaleur
- muraux et suspendus au plafond

Appareils d'admission et d'évacuation d'air		
Type	300E MA	
<p>Vitoair FS Ventilation domestique centralisée avec récupération d'humidité de chaleur, débit volumique d'air jusqu'à 300 m³/h.</p> <ul style="list-style-type: none"> ■ Pour des unités d'habitation d'une surface maximale d'env. 280 m² ■ Affectation des manchons adaptable sur le chantier ■ 4 manchons DN 160 pour air extérieur, air admis, air évacué et air repris ■ Montage mural, au sol et au plafond possible ■ Régulation d'équilibrage ■ Régulation constante du débit volumique avec anémomètre à ailettes ■ Bypass d'été modulaire (jusqu'à 100 %) ■ Récupération d'humidité grâce à l'échangeur de chaleur enthalpique intégré ■ Interface Wi-Fi intégrée pour la mise en service par ViGuide et la commande par ViCare ■ Avec rail de montage et fixation 		<p>Z024790 5.011,-</p> <p><A> <A> <A> <A></p> <p>Réf. CHF</p> <p>Ⓢ Ⓢ Ⓢ Ⓢ</p> <p>GM W</p>
Caractéristiques techniques		
Débit volumique de l'air	300	m³/h
<p>Type d'échangeur de chaleur</p> <ul style="list-style-type: none"> ■ Echangeur de chaleur enthalpique 	X	
<p>Type de filtre (air admis/air évacué)</p> <ul style="list-style-type: none"> ■ Matériel livré ■ Matériel livré 	G4/G4 F7/G4	
Récupération de chaleur	jusqu'à 80	%
Récupération de l'humidité	jusqu'à 74	%
Longueur	1254	mm
Hauteur	240	mm
Largeur	800	mm
<p>Evacuation des condensats</p> <ul style="list-style-type: none"> ■ Pas nécessaire 	X	
Composant certifié par l'Institut de la maison passive	X	

Remarque concernant le type de filtre :

G4 = ISO Coarse 60 %


F7 = ISO ePM1 50 %

Accessoires


Câbles de liaison BUS

Câble de liaison BUS, longueur 5 m Câble de communication BUS CAN blindé, prêt à être raccordé, pour la mise en réseau de participants BUS dans le réseau système, comme par ex. Vitoair, Vitocal, Vitocharge, etc.	ZK06219 66,-	Réf. CHF GM W
Câble de liaison BUS, longueur 15 m Câble de communication BUS CAN blindé, prêt à être raccordé, pour la mise en réseau de participants BUS dans le réseau système, comme par ex. Vitoair, Vitocal, Vitocharge, etc.	ZK06220 126,-	Réf. CHF GM W
Câble de liaison BUS, longueur 30 m Câble de communication BUS CAN blindé, prêt à être raccordé, pour la mise en réseau de participants BUS dans le réseau système, comme par ex. Vitoair, Vitocal, Vitocharge, etc.	ZK06221 229,-	Réf. CHF GM W

Commandes à distance





Vitotrol 300-E Commande à distance radio-pilotée multi-système pour le support de différents générateurs de chaleur (par ex. Vitodens, Vitocal et Vitovalor) ou de systèmes de ventilation domestique (Vitoair). <ul style="list-style-type: none"> ■ Communication sans fil avec le générateur de chaleur par transmission radio à faible puissance ■ Ecran graphique éclairé ■ Affichage de la température ambiante et de l'humidité de l'air ambiant ■ En fonction du système connecté : support des modes de fonctionnement chauffage, rafraîchissement et ventilation ■ Vues des pièces en association avec la régulation individuelle des pièces ■ Réglage de différents modes de fonctionnement ou de différentes programmations horaires ■ Navigation utilisateur intuitive à l'aide de couleurs (Lightguide) Pour améliorer la portée du signal radio, il est possible d'utiliser le répéteur Viessmann ViCare ou le répéteur radiofréquence pour montage encastré. Si l'alimentation électrique de la Vitotrol 300-E est réalisée encastrée, un bloc d'alimentation pour montage encastré doit être mentionné sur la commande. <ul style="list-style-type: none"> ■ Une Vitotrol 300-E maxi. possible par circuit de chauffage/rafraîchissement ou par système de ventilation domestique. ■ Un fonctionnement mixte avec une Vitotrol 200-E n'est pas possible. Pour une liste de compatibilité précise voir www.vitotrol.info		7959522 622,-	Réf. CHF GM W
Bloc d'alimentation pour montage encastré Au lieu du bloc d'alimentation fourni, une autre solution consiste aussi à alimenter électriquement la Vitotrol 300-E à l'aide d'un bloc d'alimentation pour montage encastré. Le bloc d'alimentation pour montage encastré peut se loger dans un boîtier encastrable disponible dans le commerce. <ul style="list-style-type: none"> ■ Bloc d'alimentation électrique d'une puissance de sortie de 12 V / 500 mA ■ Selon la directive EuP 2005/32/CE ■ Entrée et sortie par bornes à vis ■ Dimensions 54 x 26 mm 		ZK03842 85,-	Réf. CHF GM Y

Commandes à distance pour l'appareil de ventilation

Bouton 4 positions Bouton 4 positions filaire <ul style="list-style-type: none"> ■ Allure de ventilateur de 1 à 4 sélectionnable manuellement ■ Témoin de changement de filtre 		7372092 289,-	Réf. CHF GM W
--	---	-------------------------	-----------------------------------

VITOAIR FS

Appareils d'admission et d'évacuation d'air avec récupération de chaleur
- muraux et suspendus au plafond

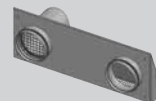
Accessoires		
Accessoires radiofréquence		
<p>Sonde d'ambiance ViCare - Sonde de température et d'humidité (transmission radio à faible puissance)</p> <p>Sonde de température et d'humidité fonctionnant sur piles pour la surveillance du climat ambiant. La sonde peut être connectée avec le système de ventilation domestique Vitoair FS à un générateur de chaleur muni d'un module de communication intégré ou d'une Vitoconnect.</p> <ul style="list-style-type: none"> ■ La sonde d'ambiance ViCare détecte la température et l'humidité relative de l'air dans la pièce. ■ Dans les pièces équipés du thermostat de radiateur ViCare ou du thermostat de plancher chauffant ViCare, il est possible d'obtenir une régulation pour pièce individuelle précise avec la sonde d'ambiance ViCare. <p>Matériel livré :</p> <ul style="list-style-type: none"> ■ Sonde d'ambiance ViCare ■ Pile bouton CR2450, 600 mAh ■ Matériel de montage pour fixation murale <p><i>En association avec le thermostat de plancher chauffant ViCare, une sonde d'ambiance est nécessaire pour chaque zone de chauffage. Lorsque les thermostats de radiateur ViCare sont utilisés dans de très grandes pièces, nous recommandons d'y utiliser des sondes d'ambiance ViCare.</i></p>		<p>ZK03839 56,-</p> <p>Réf. CHF GM Y</p>
<p>Répéteur ViCare pour montage non encastré (transmission radio à faible puissance)</p> <ul style="list-style-type: none"> ■ Extension du réseau de transmission radio à faible puissance pour une meilleure connexion des composants ViCare. <p>Matériel livré :</p> <ul style="list-style-type: none"> ■ 1 sonde d'ambiance ViCare ■ 1 bloc d'alimentation avec câble de raccordement ■ Matériel de montage pour fixation murale <p><i>Un répéteur ViCare se compose d'une sonde d'ambiance ViCare sans pile insérée et d'un bloc d'alimentation. Le répéteur ViCare peut être programmé directement dans ViCare App. Pas de fonctionnement sur piles possible. Prise de courant nécessaire à proximité de l'emplacement de l'installation.</i></p>		<p>ZK05390 138,-</p> <p>Réf. CHF GM Y</p>
<p>Répéteur pour montage encastré (transmission radio à faible puissance)</p> <ul style="list-style-type: none"> ■ Pour le transfert de données dans les grands bâtiments ■ Montage dans un boîtier encastrable disponible dans le commerce. Boîtier encastrable profond s'il doit être monté derrière un commutateur ou une prise de courant. <p>Matériel livré :</p> <ul style="list-style-type: none"> ■ Répéteur radiofréquence ■ Matériel de raccordement <p><i>Le répéteur radiofréquence peut être programmé directement comme répéteur radiofréquence dans ViCare App.</i></p>		<p>ZK05462 172,-</p> <p>Réf. CHF GM Y</p>
Accessoires		
<p>Registre de préchauffage électrique A monter dans l'appareil de ventilation</p> <ul style="list-style-type: none"> ■ Le registre de préchauffage supplémentaire garantit un fonctionnement équilibré et constant de l'appareil de ventilation en cas de températures extérieures très basses ■ Précâblé. ■ Jusqu'à 1,8 kW maxi. 		<p>7372079 729,-</p> <p>Réf. CHF GM W</p>
<p>Traversée d'air extérieur ou d'air repris, version compacte</p> <ul style="list-style-type: none"> ■ Pour le passage de l'air au-dessus du mur d'installation ■ Tube et manchon PPE ■ Traversée de mur extérieur en blanc avec grille de protection anti-oiseaux 		<p>ZK01840 365,-</p> <p>Réf. CHF GM W</p>

Accessoires

Ouvertures pour air extérieur et air repris

Grille murale extérieure mixte

- Traversée d'air extérieur et d'air repris combinée en un seul élément
- Avec traversée de mur DN 160
- Entraxe : 470 mm
- Coloris/matériau : acier inoxydable



7377409
589,-

Réf.
CHF
GM W

Filtres pour Vitoair FS

Jeu de filtres fins ViPure pour appareil d'admission et d'évacuation d'air

Jeu pour 1 remplacement de filtre

- 1 filtre d'admission d'air F7 / ISO ePM1 50 %
- 1 filtre à air évacué G4 / ISO Coarse 60 %



7372093
91,-

Réf.
CHF
GM W

Jeu de filtres grossiers ViPure pour appareil d'admission et d'évacuation d'air

Jeu pour 1 remplacement de filtre

- 1 filtre d'admission d'air G4 / ISO Coarse 60 %
- 1 filtre à air évacué G4 / ISO Coarse 60 %



7372082
81,-

Réf.
CHF
GM W

Tous les prix indiqués dans cette feuille de prix sont des prix de vente hors taxes et RPLP. Nous nous référons aux conditions générales de vente figurant dans la liste de prix principale de Viessmann (Schweiz) AG en vigueur actuellement.

Sous réserve de modifications.

Vente et conseil

Viessmann (Schweiz) AG
Industriestrasse 124
8957 Spreitenbach
Telefon: +41 56 418 67 11
Telefax: +41 56 401 13 91

Viessmann (Svizzera) SA
Via Carvina 2
6807 Taverne
Telefono: +41 91 945 20 16
Telefax: +41 91 945 20 58

Viessmann (Schweiz) AG
Gewerbstrasse 1
3421 Lyssach
Telefon: +41 31 818 16 60
Telefax: +41 31 818 16 69

Viessmann (Suisse) SA
Le Piolet 28
1470 Estavayer-le-Lac
Téléphone: +41 24 442 84 00
Téléfax: +41 24 442 84 04

Viessmann (Schweiz) AG
Ampèrestrasse 5
9323 Steinach
Telefon: +41 71 447 16 64
Telefax: +41 71 447 16 67