



Nutzen kostengünstig die Außenluft

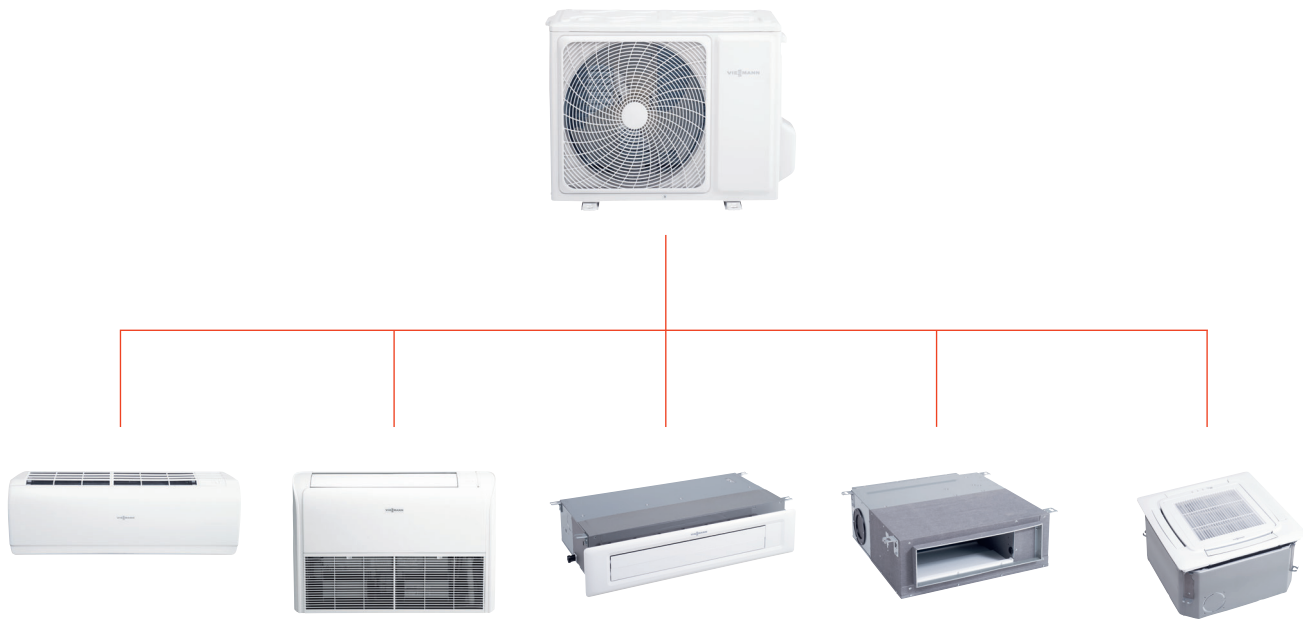
VITOClima 300-S VITOClima 200-S / 200-S MULTI



**Effizient heizen, kühlen
und Luft reinigen**

Umweltfreundliche
Klimageräte sind
günstig, leise und
wartungsarm.

Vitoclima Geräte erzeugen ein gesundes, behagliches Raumklima bei sehr geringen Investitions- und Betriebskosten.



Vitoclima Außeneinheit mit den verfügbaren Inneneinheiten

Gesundes Raumklima

Spätestens seit Beginn der Corona-Pandemie kommt dem Einsatz von Klimasystemen eine zunehmende Bedeutung zu. Die neuen Klimälösungen von Viessmann werden dem gestiegenen Bedürfnis nach gesundem Raumklima und thermischer Behaglichkeit in vollem Umfang gerecht.

Individuelle Klimälösungen für jede Räumlichkeit

Die Single- oder Multi-Split-Klimageräte sorgen auf komfortable Weise für ein gesundes Wohlfühlklima und das bei geringem Energieverbrauch: mit innovativen Systemen, welche die Raumluft nicht nur kühlen, sondern gleichzeitig effektiv entfeuchten und reinigen. Das kommt nicht nur Allergikern zugute. Das Integrierte Viessmann Lösungsangebot hält für jede Wohnsituation und für jeden Bedarf ein passendes System bereit.

Energieeffiziente Kombination mit Wärmepumpe, Photovoltaik und Stromspeicher

Sowohl im Neubau als auch in der Modernisierung kommen zunehmend Wärmepumpen zum Einsatz, die

mit Eigenstrom aus Photovoltaik betrieben werden können. In Kombination mit einem Batteriespeicher lässt sich damit eine hohe Unabhängigkeit vom öffentlichen Stromnetz und fossilen Energiesystemen erreichen.

Die neuen Vitoclima Geräte lassen sich perfekt integrieren. Dabei kann Vitoclima auch als Wärmepumpe eingesetzt werden, indem die Funktionsweise ganz einfach umgekehrt wird: Das heißt, der Außenluft wird die Wärme entzogen und an den Raum abgegeben. Das spart Energie und Kosten, denn die Heizung kann ausgeschaltet bleiben.

Flexible Lösungen für ein breites Einsatzspektrum

Die neuen Vitoclima Geräte für integrierte Decken- oder Wandmontage bieten flexible Lösungen für einzelne Räume und ganze Apartments bis hin zu kompletten Gebäuden; von der privaten bis zur gewerblichen Nutzung in kleineren Büros oder Arztpraxen. Das moderne, zeitlose Design fügt sich ideal in jeden Einrichtungsstil ein.

VITOClima 300-S / VITOClima 200-S
Single-Split-Klimagerät mit DC-Inverter-Technologie

VITOClima 300-S

Vitoclima 300-S	kW	2,6	3,5	5,2
Wärmeleistungsbereich nach EN 14511 bei A7/A20	kW	1,1 – 5,4	1,3 – 5,8	1,4 – 6,9
Kühlleistungsbereich nach EN 14511 bei A35/A20	kW	1,0 – 4,0	1,0 – 4,0	1,4 – 6,0
Leistungszahl MT (SCOP) mittel		5,1	5,1	4,6
Leistungszahl LT (SCOP-Wert) warm		6,2	6,2	5,6
Leistungszahl (SEER-Wert)		8,8	8,8	7,5
Kältemittel		R32	R32	R32
Schalldruckpegel Inneneinheit	dB(A)	15 – 36	16 – 37	28 – 41
Gewicht				
Inneneinheit	kg	12	12	15
Außeneinheit	kg	30	30	46
Abmessungen Inneneinheit				
Breite	mm	923	923	1050
Länge	mm	215	215	235
Höhe	mm	320	320	350
Abmessungen Außeneinheit				
Breite	mm	800	800	820
Länge	mm	275	275	338
Höhe	mm	553	553	614
Energieeffizienzklasse* Heizen/Kühlen		A+++/A+++	A+++/A+++	A++/A++



Inneneinheit, silber



Inneneinheit, weiß



Außeneinheit

VITOClima 200-S

Vitoclima 200-S	kW	2,6	3,2	5,0	6,8
Wärmeleistungsbereich nach EN 14511 bei A7/A20	kW	0,8 – 3,2	0,8 – 4,2	1,4 – 6,0	2,4 – 9,5
Kühlleistungsbereich nach EN 14511 bei A35/A20	kW	0,8 – 3,0	0,8 – 3,6	1,3 – 5,8	2,2 – 8,5
Leistungszahl MT (SCOP) mittel		4,0	4,0	4,0	4,0
Leistungszahl LT (SCOP-Wert) warm		5,1	5,1	5,1	5,1
Leistungszahl (SEER-Wert)		6,1	6,1	6,1	6,8
Kältemittel		R32	R32	R32	R32
Schalldruckpegel Inneneinheit	dB(A)	18 – 37	19 – 37	28 – 44	21 – 45
Gewicht					
Inneneinheit	kg	8	8	12	12
Außeneinheit	kg	23	24	33	44
Abmessungen Inneneinheit					
Breite	mm	805	805	975	975
Länge	mm	200	200	220	220
Höhe	mm	290	290	320	320
Abmessungen Außeneinheit					
Breite	mm	700	700	800	890
Länge	mm	245	245	275	340
Höhe	mm	544	544	553	705
Energieeffizienzklasse* Heizen/Kühlen		A+/A++	A+/A++	A+/A++	A+/A++



Inneneinheit



Außeneinheit

* Energieeffizienzklasse nach EU-Verordnung Nr. 813/2013 Heizen, durchschnittliche Klimaverhältnisse

VITOClima 200-S MULTI

Multi-Split-Klimagerät mit DC-Inverter-Technologie

VITOClima 200-S MULTI – Inneneinheiten

Vitoclima 200-S Multi	kW	2,2 – 5,2	2,2 – 5,0	2,6 – 7,1	3,5 – 7,1	2,5 – 7,1	3,5 – 7,1
Ausführung		wandhängend	wandhängend	Decken- kassette	Boden/Decke	Kanaleinbau	Kanaleinbau
Farbe		weiß/silber	weiß	weiß	weiß	weiß	weiß
Variante		Premium	Komfort			niedriger Förderdruck	mittlerer Förderdruck
Wärmeleistungsbereich nach EN 14511 bei A7/A20	kW	1,1 – 6,9	0,8 – 6,0	3,2 – 8,0	4,0 – 8,0	3,0 – 7,5	4,0 – 8,0
Kühlleistungsbereich nach EN 14511 bei A35/A20	kW	1,0 – 6,0	0,8 – 5,8	2,6 – 7,1	3,5 – 7,1	2,5 – 7,1	3,5 – 7,1
Schalldruckpegel	dB(A)	15 – 41	18 – 45	23 – 42	30 – 44	25 – 46	26 – 44
Gewicht	kg	12/15	8/12	17/19/27	26/34	16/22	26/31
Abmessungen							
Breite	mm	923/1050	805/975	570/840	1000/1325	850/1170	700/1100
Länge	mm	215/235	200/220	570/840	230	420	700
Höhe	mm	320/350	290/320	204/260	680	185	248
Energieeffizienzklasse* Heizen/Kühlen		A+/A++	A+/A++	A+/A++	A+/A++	A+/A++	A+/A++



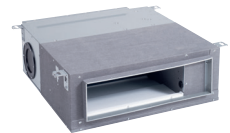
Inneneinheit für die Boden- und Deckenmontage



Deckenkassette



Inneneinheit für den Kanaleinbau, niedriger Förderdruck, mit Panel/Abdeckung



Inneneinheit für den Kanaleinbau, mittlerer Förderdruck

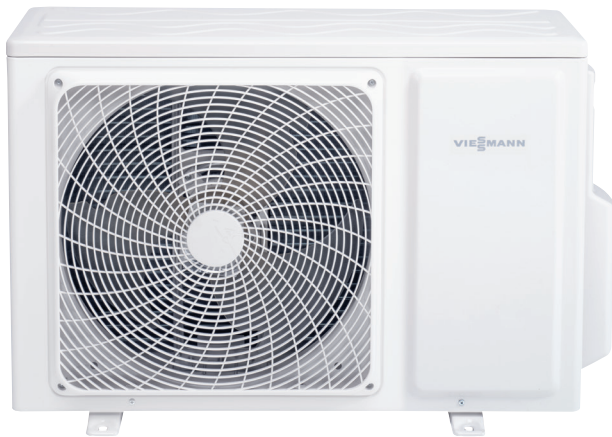
VITOClima 200-S MULTI – Außeneinheiten

Vitoclima 200-S Multi	kW	5,0	7,0	8,5
Max. Anzahl Inneneinheiten		2	3	4
Wärmeleistungsbereich nach EN 14511 bei A7/A20	kW	1,6 – 6,1	2,9 – 8,5	4,4 – 10,5
Kühlleistungsbereich nach EN 14511 bei A35/A20	kW	1,3 – 6,0	2,4 – 7,6	3,2 – 9,5
Leistungszahl MT (SCOP-Wert)		4,6	4,6	4,2
Leistungszahl (SEER-Wert)		8,5	8,5	7,0
Kältemittel		R32	R32	R32
Schalldruckpegel	dB(A)	63	66	68
Gewicht	kg	36	54	61
Abmessungen				
Breite	mm	800	890	890
Länge	mm	275	340	340
Höhe	mm	553	700	700



Außeneinheit

* Energieeffizienzklasse nach EU-Verordnung Nr. 813/2013 Heizen, durchschnittliche Klimaverhältnisse



Vitoclima 300-S
Inneneinheit und Außeneinheit



Vitoclima 300-S
Infrarot-Fernbedienung

Produktmerkmale

- Self Clean: Selbstreinigungsfunktion der Inneneinheit
- Self Hygiene: Sterilisierungsprogramm der Inneneinheit zur Desinfektion der Wärmetauscheroberflächen und Silber-Nanopartikel an den luftberührten Flächen
- IFD-Filter: elektrischer, aktiver und reinigbarer Filter (z. B. gegen Feinstaub, Bakterien und Viren)
- Super Low Noise: Inneneinheiten nur bis 15 dB(A) Schall-Leistung im reduzierten Betrieb
- 3D-Swing: Für optimalen Luftstrom, angepasst für Heiz- und Kühlbetrieb
- ECO-Sensor: für maximalen Komfort und Energieeinsparung, z. B. Anwesenheits- und Lichterkennung sowie smarte Heiz- und Kühlfunktionen
- Inverter plus Technologie für hohe Effizienz und maximale Funktionssicherheit bei Stromschwankungen
- Beschichteter Verdampfer für effektive Selbstreinigung und gute Wärmeübertragung
- Internetfähig durch integrierte WLAN-Schnittstelle
- Einsatzbereich Heizen bis $-20\text{ }^{\circ}\text{C}$ und Kühlen bis $+46\text{ }^{\circ}\text{C}$

Vorteile im Überblick

- + Heizen, aktives Kühlen, Entfeuchten und Luftreinigen mit nur einem kompakten System
- + Gesunde, angenehme Raumluft durch Reduktion/Entfernung von z. B. Viren, Bakterien, Feinstaub
- + Flexible, anlagenspezifische Planung durch bis zu fünf verschiedene Arten von Inneneinheiten
- + Schnelle, einfache Planung und Installation, da keine Hydraulik, kein Aufheizen eines Wassersystems und keine Kondensatgefahr bei Temperierung über Flächenheizsysteme
- + Einfacher Umbau/Ersatz bestehender Lösungen, da die Leistungen meist erhalten bleiben und nur Innen- und Außeneinheit getauscht werden müssen
- + Einfach zugängliche, austauschbare Komponenten (z. B. Steuerplatine, Lüftermotor und Filter)
- + „Turbokühlung und -heizung“ durch High-Power-Kompressor-Funktion (schnell warm/schnell kalt)
- + Flexible Systeme für die Übergangszeit, als Basisheizung in Kombination mit einem zweiten Wärmeerzeuger oder für nur zeitweise genutzte Gebäude wie z. B. Wochenendhäuser (inklusive Frostschutz)
- + Für den Betrieb mit selbst erzeugtem Strom aus Photovoltaik-Anlagen vorbereitet
- + Geringe Investitionskosten

Viessmann (Schweiz) AG
Industriestrasse 124
8957 Spreitenbach
Telefon: 056 418 67 11
Telefax: 056 401 13 91
www.viessmann.ch

Ihr Fachpartner

9444 483 CH 04/2023

Inhalt urheberrechtlich geschützt.
Kopien und anderweitige Nutzung
nur mit vorheriger Zustimmung.
Änderungen vorbehalten.
