



Technologie-Broschüre

Klimakomfort für zu Hause



**Effizient heizen,
kühlen und Luft reinigen**

Mit energieeffizienten
Klimageräten: leise und
ohne Zugluft, bei sehr
geringen Investitions-
und Betriebskosten



Die Klimaveränderungen bringen zunehmend steigende Temperaturen mit sich, die sich vor allem in den Sommermonaten nachteilig auf unser Wohlbefinden auswirken. Dabei wollen wir an heißen Sommertagen in den eigenen vier Wänden nicht nur angenehme Kühle genießen, vielmehr ist es auch eine Frage der Gesundheit und Leistungsfähigkeit, die für eine Raumklimatisierung spricht. Denn eine optimale Zimmertemperatur empfinden wir bei durchschnittlich etwa 21 °C. Dazu sollte eine relative Raumluftheuchte von rund 50 Prozent herrschen. Diese Werte schwanken aber im Laufe eines Tages und beeinflussen so unsere Leistung, unsere Konzentration und unser Wohlbefinden.

Gut zu wissen, dass moderne Klimaanlage die Temperatur und Luftfeuchtigkeit bei Tag und Nacht permanent beeinflussen können – mit einem angenehmen Nebeneffekt nicht nur für Allergiker, denn die Raumluf wird zugleich mehrfach filtriert und so von Schadstoffen gereinigt – für ein stets gesundes und angenehmes Raumklima.

Und das alles mithilfe einer Technik, die bewusst kaum wahrgenommen wird: mit intelligenten Betriebsfunktionen, mit äußerst geringem Betriebsgeräusch und bei höchster Energieeffizienz.

Flexible Klimälösungen für jeden Einsatzbereich

Gesundes Raumklima

Spätestens seit Beginn der Corona-Pandemie wird dem Einsatz von Klimasystemen zunehmend mehr Beachtung geschenkt. Die neuen Klimälösungen von Viessmann werden dem gestiegenen Bedürfnis nach gesundem Raumklima und thermischer Behaglichkeit in vollem Umfang gerecht.

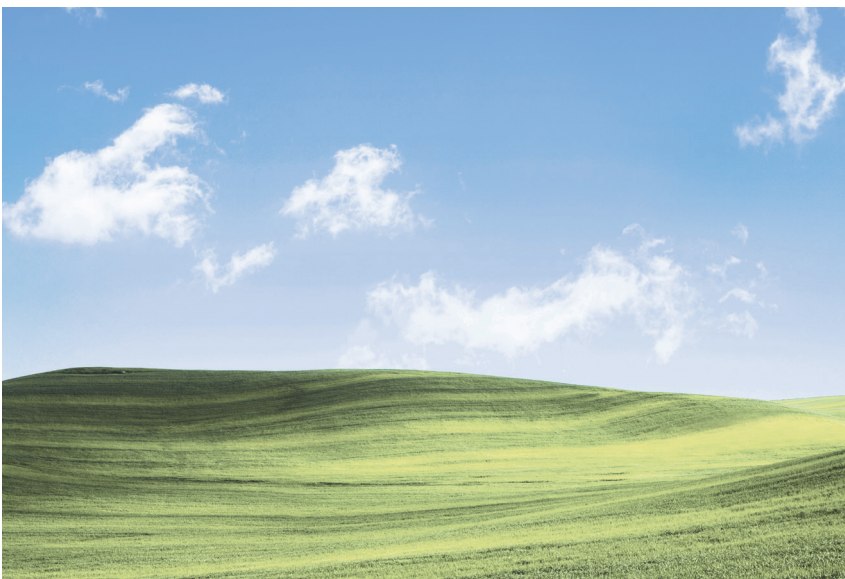
Individuelle Klimälösungen für jede Räumlichkeit

Die Single- oder Multi-Split-Klimageräte sorgen auf komfortable Weise für ein gesundes Wohlfühlklima und das bei geringem Energieverbrauch: mit innovativen Systemen, welche die Raumluft nicht nur kühlen, sondern gleichzeitig effektiv entfeuchten und reinigen. Das kommt nicht nur Allergikern zugute. Das Integrierte Viessmann Lösungsangebot hält für jede Wohnsituation und jeden Bedarf ein passendes System bereit.

Energieeffiziente Kombination mit Wärmepumpe, Photovoltaik und Stromspeicher

Sowohl im Neubau als auch in der Modernisierung kommen zunehmend Wärmepumpen zum Einsatz, die mit Eigenstrom aus Photovoltaik betrieben werden können. In Kombination mit einem Stromspeicher lässt sich damit eine hohe Unabhängigkeit vom öffentlichen Stromnetz und fossilen Energiesystemen erreichen.

Die neuen Vitoclima Geräte lassen sich perfekt integrieren. Dabei kann Vitoclima auch als Wärmepumpe eingesetzt werden, indem die Funktionsweise ganz einfach umgekehrt wird: Das heißt, der Außenluft wird die Wärme entzogen und an den Raum abgegeben. Das spart Energie und Kosten, denn die Heizung kann ausgeschaltet bleiben.



Die umweltfreundlichen Klimageräte sorgen für gesundes und angenehmes Raumklima zu jeder Jahres- und Tageszeit.

Flexible Lösungen für ein breites Einsatzspektrum

Die neuen Vitoclima Geräte für Decken-, Wandmontage oder Kanaleinbau bieten flexible Lösungen für einzelne Räume und ganze Appartements bis hin zu kompletten Gebäuden, von der privaten bis zur gewerblichen Nutzung in kleineren Büros oder Arztpraxen. Das moderne, zeitlose Design fügt sich ideal in jeden Einrichtungsstil ein. Basis bei Multi-Split-Systemen ist immer eine Außeneinheit, an der in der Regel zwei bzw. mehrere Inneneinheiten angeschlossen werden. So lassen sich

unterschiedliche Räume ganz individuell klimatisieren. Die komfortable Bedienung erfolgt ganz bequem per Fernbedienung.

Weniger Energieverbrauch

Die moderne DC-Invertertechnologie passt die Leistung mit ihrer modulierenden Betriebsweise exakt dem tatsächlichen Bedarf an. Dadurch wird die gewünschte Temperatur konstant gehalten und der Energieverbrauch gegenüber alten Klimageräten um bis zu 35 Prozent gesenkt.

Vitoclima Multi-Split-Außeneinheit mit den verfügbaren Inneneinheiten



Außeneinheit



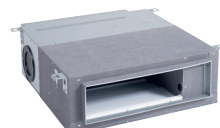
Inneneinheiten für Wandmontage in Weiß und Silber (Vitoclima 200-S und 300-S)



Inneneinheit für die Boden- und Deckenmontage



Inneneinheit für den Kanaleinbau, niedriger Förderdruck, mit Paneel/Abdeckung



Inneneinheit für den Kanaleinbau, mittlerer Förderdruck



Deckenkassette

Single-Split-Klimagerät

Nenn-Kühlleistung: 2,6 bis 5,2 kW

Nenn-Wärmeleistung: 3,2 bis 6,0 kW



VITOClima 300-S

Die Raumklimalösung mit reversibler Betriebsweise und aktiver Luftaufbereitung erlaubt ein komfortables Heizen, Kühlen und Entfeuchten von Innenräumen.

Das Klimasystem besteht aus einer kompakten Außeneinheit und zwei optionalen Inneneinheiten: Die Wandgeräte sind wahlweise in Weiß oder Silber erhältlich. Vitoclima 300-S harmoniert so mit jedem Einrichtungsstil.

Produktmerkmale

- Kompakte Außeneinheit sowie zwei optionale Inneneinheiten mit beschichtetem Wärmetauscher für eine dauerhaft effiziente, antibakterielle Betriebsweise und mit Selbstreinigungsfunktionen
- Inneneinheiten als Wandgerät (wahlweise in Weiß oder Silber) mit Hocheffizienz-Wärmetauscher sowie passiver und aktiver Luftfilterfunktion
- LCD-Infrarot-Fernbedienung
- Einsatzbereich Heizen: bis $-20\text{ }^{\circ}\text{C}$ und Kühlen: bis $+43\text{ }^{\circ}\text{C}$

Die Vorteile auf einen Blick

- + Geringe Betriebskosten durch sehr hohe Leistungszahlen und Effizienzklasse: A+++/A+++ (Heizen/Kühlen)
- + Leistungsregelung und DC-Inverter für hohe Effizienz, auch im Teillastbetrieb
- + Mikroprozessorsteuerung zur Überwachung und Einhaltung von Raumlufttemperatur und -feuchte
- + Einfach zu bedienende Infrarot-Fernbedienung mit zahlreichen Komfortfunktionen
- + Besonders leiser Betrieb durch drehzahlgeregelte Ventilatoren und Schalldämm-Konzept
- + Kompakte Außen- und Inneneinheiten für platzsparende Installation
- + Kältemittel R32
- + Selbstreinigungsfunktion und Sterilisierungsprogramm der Inneneinheiten
- + Aktiver und reinigbarer IFD-Filter (gegen Feinstaub, Bakterien, Viren)
- + Anwesenheits- und Eco-Sensor für maximalen Komfort und Energieeinsparung
- + Integrierte WLAN-Schnittstelle



Vitoclima 300-S
Infrarot-Fernbedienung



Vitoclima 300-S
Inneneinheiten und Außeneinheit

Single-Split-Klimagerät

Nenn-Kühlleistung: 2,6 bis 6,8 kW

Nenn-Wärmeleistung: 2,8 bis 6,8 kW

VITOClima 200-S

Die Raumklimalösung mit reversibler Betriebsweise und Luftaufbereitung erlaubt ein komfortables Heizen, Kühlen und Entfeuchten von Innenräumen.

Das Klimasystem besteht aus einer kompakten Außeneinheit und einer Inneneinheit als Wandgerät.

Produktmerkmale

- Kompakte Außeneinheit und Inneneinheit mit beschichtetem Wärmetauscher für eine dauerhaft effiziente Betriebsweise
- Inneneinheit als Wandgerät mit Hocheffizienz-Wärmetauscher und passiver Luftfilterfunktion (Passivfilter als Zubehör)
- Infrarot-Fernbedienung
- Einsatzbereich Heizen: bis -15 °C und Kühlen: bis $+43\text{ °C}$

Die Vorteile auf einen Blick

- + Geringe Betriebskosten durch sehr hohe Leistungszahlen und Effizienzklasse: bis zu A⁺/A⁺⁺ (Heizen/Kühlen)
- + Leistungsregelung und DC-Inverter für hohe Effizienz auch im Teillastbetrieb
- + Mikroprozessorsteuerung zur Überwachung und Einhaltung von Raumlufttemperatur und -feuchte
- + Einfach zu bedienende Infrarot-Fernbedienung mit zahlreichen Komfortfunktionen
- + Leiser Betrieb durch drehzahlge-regelte Ventilatoren und Schall-dämm-Konzept
- + Kompakte Außen- und Inneneinheiten für platzsparende Installation
- + Kältemittel R32
- + Selbstreinigungsfunktion der Inneneinheit
- + Integrierte WLAN-Schnittstelle



Vitoclima 200-S
Inneneinheit und Außeneinheit



Multi-Split-Klimageräte

Nenn-Kühlleistung: 4,6 bis 8,5 kW

Nenn-Wärmeleistung: 5,2 bis 9,3 kW



VITOClima 200-S Multi

Die Raumklimalösung mit reversibler Betriebsweise und Luftaufbereitung erlaubt ein komfortables Heizen und Kühlen von Innenräumen.

Das Klimasystem besteht aus einer kompakten Außeneinheit zum Anschluss mehrerer Inneneinheiten: Diese sind wahlweise als Wandgeräte, Deckenkassettengeräte oder für den Kanaleinbau erhältlich. Vitoclima 200-S Multi harmoniert so mit jedem Einrichtungsstil.

Produktmerkmale

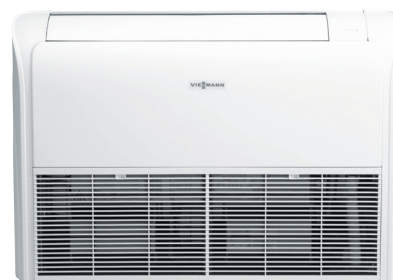
- Kompakte Außeneinheit sowie optionale Inneneinheiten mit beschichtetem Wärmetauscher für eine dauerhaft effiziente, antibakterielle Betriebsweise und Selbstreinigungsfunktion
- Inneneinheiten als Wandgerät, Deckenkassettengerät oder für den Kanaleinbau mit Hocheffizienz-Wärmetauscher und passiver Luftfilterfunktion (Auswahl je nach Leistung und Einbausituation)
- Fernbedienung
- Einsatzbereich Heizen: bis $-15\text{ }^{\circ}\text{C}$ und Kühlen: bis $+46\text{ }^{\circ}\text{C}$

Die Vorteile auf einen Blick

- + Geringe Betriebskosten durch sehr hohe Leistungszahlen und Effizienzklasse bis zu: A⁺⁺/A⁺⁺⁺ (Heizen/Kühlen)
- + Leistungsregelung und DC-Inverter für hohe Effizienz auch im Teillastbetrieb
- + Mikroprozessorsteuerung zur Überwachung und Einhaltung von Raumlufttemperatur und -feuchte
- + Einfach zu bedienende Fernbedienung mit zahlreichen Komfortfunktionen
- + Leiser Betrieb durch drehzahlge-regelte Ventilatoren und Schalldämm-Konzept
- + Kompakte Außen- und Inneneinheiten für platzsparende Installation
- + Kältemittel R32
- + Inverter plus Technologie für hohe Effizienz und maximale Funktions-sicherheit bei Stromschwankungen
- + Beschichteter Verdampfer zur Selbstreinigung und für gute Wärmeübertragung



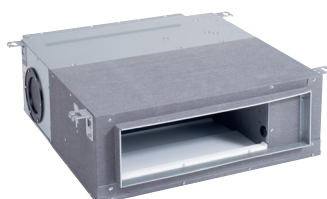
Vitoclima 200-S Multi-Split-Außeneinheit mit den verfügbaren Inneneinheiten



Inneneinheit für die Boden- und Deckenmontage



Inneneinheit für den Kanaleinbau, niedriger Förderdruck, mit Panel/Abdeckung



Inneneinheit für den Kanaleinbau, mittlerer Förderdruck



Deckenkassette

VITOClima 300-S

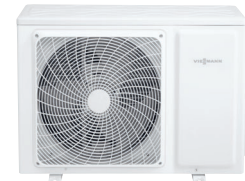
Vitoclima 300-S	kW	2,6	3,5	5,2
Wärmeleistungsbereich nach EN 14511 bei A7/A20	kW	1,1 – 5,4	1,3 – 5,8	1,4 – 6,9
Kühlleistungsbereich nach EN 14511 bei A35/A20	kW	1,0 – 4,0	1,0 – 4,0	1,4 – 6,0
Leistungszahl MT (SCOP-Wert) mittel		5,1	5,1	4,6
Leistungszahl LT (SCOP-Wert) warm		6,2	6,2	5,6
Leistungszahl (SEER-Wert)		8,8	8,8	7,5
Kältemittel		R32	R32	R32
Schalldruckpegel Inneneinheit	dB(A)	15 – 36	16 – 37	28 – 41
Gewicht				
Inneneinheit	kg	12	12	15
Außeneinheit	kg	30	30	46
Abmessungen Inneneinheit				
Breite	mm	923	923	1050
Länge	mm	215	215	235
Höhe	mm	320	320	350
Abmessungen Außeneinheit				
Breite	mm	800	800	820
Länge	mm	275	275	338
Höhe	mm	553	553	614
Energieeffizienzklasse* Heizen/Kühlen		A+++/A+++	A+++/A+++	A++/A++



Inneneinheit Silber



Inneneinheit Weiß



Außeneinheit

VITOClima 200-S

Vitoclima 200-S	kW	2,6	3,2	5,0	6,8
Wärmeleistungsbereich nach EN 14511 bei A7/A20	kW	0,8 – 3,2	0,8 – 4,2	1,4 – 6,0	2,4 – 9,5
Kühlleistungsbereich nach EN 14511 bei A35/A20	kW	0,8 – 3,0	0,8 – 3,6	1,3 – 5,8	2,2 – 8,5
Leistungszahl MT (SCOP-Wert) mittel		4,0	4,0	4,0	4,0
Leistungszahl LT (SCOP-Wert) warm		5,1	5,1	5,1	5,1
Leistungszahl (SEER-Wert)		6,1	6,1	6,1	6,8
Kältemittel		R32	R32	R32	R32
Schalldruckpegel Inneneinheit	dB(A)	18 – 37	19 – 37	28 – 44	21 – 45
Gewicht					
Inneneinheit	kg	8	8	12	12
Außeneinheit	kg	23	24	33	44
Abmessungen Inneneinheit					
Breite	mm	805	805	975	975
Länge	mm	200	200	220	220
Höhe	mm	290	290	320	320
Abmessungen Außeneinheit					
Breite	mm	700	700	800	890
Länge	mm	245	245	275	340
Höhe	mm	544	544	553	705
Energieeffizienzklasse* Heizen/Kühlen		A+/A++	A+/A++	A+/A++	A+/A++



Inneneinheit



Außeneinheit

* Energieeffizienzklasse nach EU-Verordnung Nr. 813/2013 Heizen, durchschnittliche Klimaverhältnisse

VITOClima 200-S MULTI – Inneneinheiten

Vitoclima 200-S Multi	kW	2,2 – 5,2	2,2 – 5,0	2,6 – 7,1	3,5 – 7,1	2,5 – 7,1	3,5 – 7,1
Ausführung		wandhängend	wandhängend	Decken- kassette	Boden/Decke	Kanaleinbau	Kanaleinbau
Farbe		Weiß/Silber	Weiß	Weiß	Weiß	Weiß	Weiß
Variante		Premium	Komfort			niedriger Förderdruck	mittlerer Förderdruck
Wärmeleistungsbereich nach EN 14511 bei A7/A20	kW	1,1 – 6,9	0,8 – 6,0	3,2 – 8,0	4,0 – 8,0	3,0 – 7,5	4,0 – 8,0
Kühlleistungsbereich nach EN 14511 bei A35/A20	kW	1,0 – 6,0	0,8 – 5,8	2,6 – 7,1	3,5 – 7,1	2,5 – 7,1	3,5 – 7,1
Schalldruckpegel	dB(A)	15 – 41	18 – 45	23 – 42	30 – 44	25 – 46	26 – 44
Gewicht	kg	12/15	8/12	17/19/27	26/34	16/22	26/31
Abmessungen							
Breite	mm	923/1050	805/975	570/840	1000/1325	850/1170	700/1100
Länge	mm	215/235	200/220	570/840	230	420	700
Höhe	mm	320/350	290/320	204/260	680	185	248
Energieeffizienzklasse* Heizen/Kühlen		bis zu A+++/A++	A+/A++	A+/A++	A+/A++	A+/A++	A+/A++



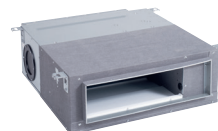
Inneneinheit für die Boden- und Deckenmontage



Deckenkassette



Inneneinheit für den Kanaleinbau, niedriger Förderdruck, mit Paneel/Abdeckung



Inneneinheit für den Kanaleinbau, mittlerer Förderdruck

VITOClima 200-S MULTI – Außeneinheiten

Vitoclima 200-S Multi	kW	5,0	7,0	8,5
Max. Anzahl Inneneinheiten		2	3	4
Wärmeleistungsbereich nach EN 14511 bei A7/A20 (in Kombination mit Vitoclima 300-S wandhängender Inneneinheit)	kW	1,6 – 6,1	2,9 – 8,5	4,4 – 10,5
Kühlleistungsbereich nach EN 14511 bei A35/A20 (in Kombination mit Vitoclima 300-S wandhängender Inneneinheit)	kW	1,3 – 6,0	2,4 – 7,6	3,2 – 9,5
Leistungszahl MT (SCOP-Wert)		4,6	4,6	4,2
Leistungszahl (SEER-Wert)		8,5	8,5	7,0
Kältemittel		R32	R32	R32
Schalldruckpegel	dB(A)	63	66	68
Gewicht	kg	36	54	61
Abmessungen				
Breite	mm	800	890	890
Länge	mm	275	340	340
Höhe	mm	553	700	700



Außeneinheit

* Energieeffizienzklasse nach EU-Verordnung Nr. 813/2013 Heizen, durchschnittliche Klimaverhältnisse



Die neue Generation der Wärmepumpen: Vitocal 250-A

Dienstleistungen Customer & Value Added Services	Service Plus Wärme + Strom	ViShare FörderProfi	ViContact Adminprofi	...
Digitale Services Digital Services	ViCare	ViGuide	ViScada	...
Konnektivität & Plattformen Connectivity & Platforms	Connectivity Inside	Energy Management	Vitoconnect wibutler	Vitocontrol
Produkte & Systeme Products & Systems	[Icons representing various heating and energy products]			

ONE BASE

Das Integrierte Viessmann Lösungsangebot: Nahtlose Verbindung von Systemen, Plattformen, Dienstleistungen und digitalen Services für ein komfortables und energieeffizientes Zuhause

* Betreiber und Vertragspartner in der ViShare Energy Community ist die Energy Market Solutions GmbH (EMS), eine Beteiligung der Viessmann Group.

Wir sind das Familienunternehmen Viessmann. 1917 als Heiztechnik-Hersteller gegründet, sind wir heute weltweit führender Anbieter für nachhaltige Klima- (Wärme, Kälte und Luftqualität) und erneuerbare Energielösungen.

Unser integriertes Lösungsangebot verbindet Produkte und Systeme über digitale Plattformen und Dienstleistungen nahtlos miteinander und schafft so ein individualisiertes Wohlfühlklima für unsere Nutzer/-innen. All unsere Aktivitäten basieren auf dem Unternehmensleitbild „Wir schaffen Lebensräume für zukünftige Generationen“. Das ist die Verantwortung, der wir, die 14500 Mitglieder starke Viessmann Familie, uns gemeinsam mit unseren (Handwerks-)Partnern jeden Tag stellen.



Wir schaffen Lebensräume für zukünftige Generationen.



Fachhandwerkspartner Nr. 1 – zum 17. Mal in Folge

Gelebte Partnerschaft

Zum Komplettangebot hält Viessmann eine umfassende Palette an flankierenden Dienstleistungen bereit. So bietet die Viessmann Akademie den Marktpartnern technische Bildungseinrichtungen und ein umfassendes Schulungs- und Weiterbildungsprogramm.

Mit neuen digitalen Services bietet Viessmann innovative Lösungen, zum Beispiel zur Bedienung und zum Monitoring von Heizungsanlagen per Smartphone. Der Betreiber profitiert von mehr Sicherheit und Komfort. Und der Fachhandwerksbetrieb hat die von ihm betreuten Anlagen stets im Blick.



Als Familienunternehmen in der vierten Generation denken wir langfristig: Wir schaffen Lebensräume für zukünftige Generationen. Dieses Leitbild prägt das Handeln aller Mitglieder der großen Viessmann Familie.

Viessmann Group in Zahlen

1917

— wurde Viessmann gegründet

14 500

— Mitarbeiter

4,0

— Milliarden Euro Gruppenumsatz

54

— Prozent Auslandsanteil

22

— Produktionsgesellschaften in
12 Ländern

74

— Vertriebsgesellschaften in
43 Ländern

120

— Verkaufsniederlassungen weltweit

Viessmann (Schweiz) AG
Industriestrasse 124
8957 Spreitenbach
Telefon: 056 418 67 11
Telefax: 056 401 13 91
www.viessmann.ch