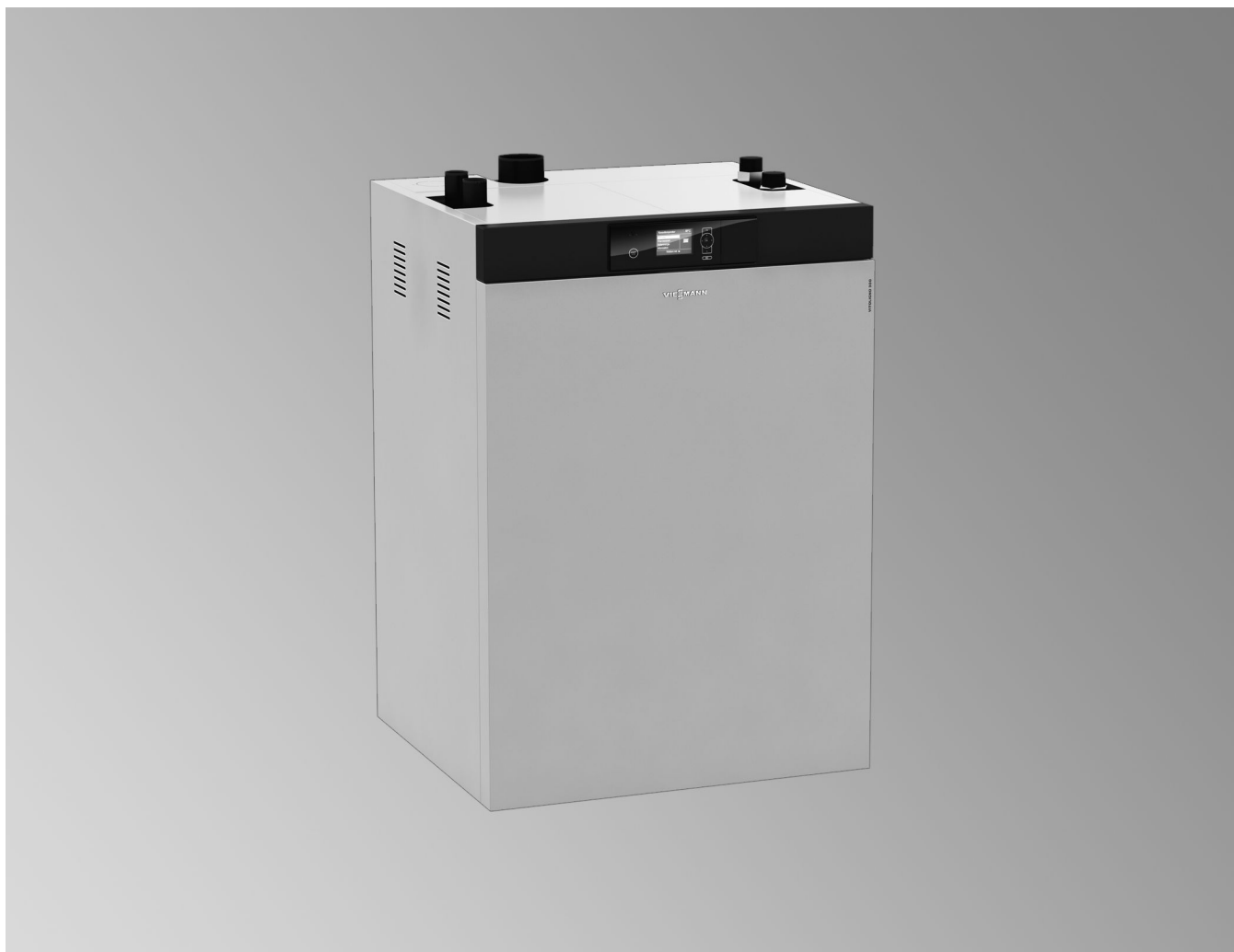


Feuille technique

Références et prix : voir liste de prix



VITOLIGNO 300-C type VL3C

Chaudière pour granulés de bois

Vitoligno 300-C, type VL3C

La chaudière à granulés de bois compacte Vitoligno 300-C (8 et 12 kW) est la solution efficace pour les bâtiments neufs et existants à faible consommation d'énergie. Dans les plages de puissance de 2,4 à 8 et de 2,4 à 12 kW, la chaudière à granulés de bois module selon un rapport 1:3 et se distingue par sa faible consommation d'énergie. Le maniement de la chaudière est extrêmement simple, ce qui rend le chauffage avec des granulés de bois particulièrement aisé. Pratiquement tout est automatisé – de l'alimentation en granulés de bois jusqu'au nettoyage. La chaudière est contrôlée et homologuée selon la norme EN 303-5 (chaudière pour combustibles solides) et reprise dans la classe de chaudière 5. Le marquage CE s'effectue conformément à la directive européenne sur les machines avec un contrôle qualité permanent.

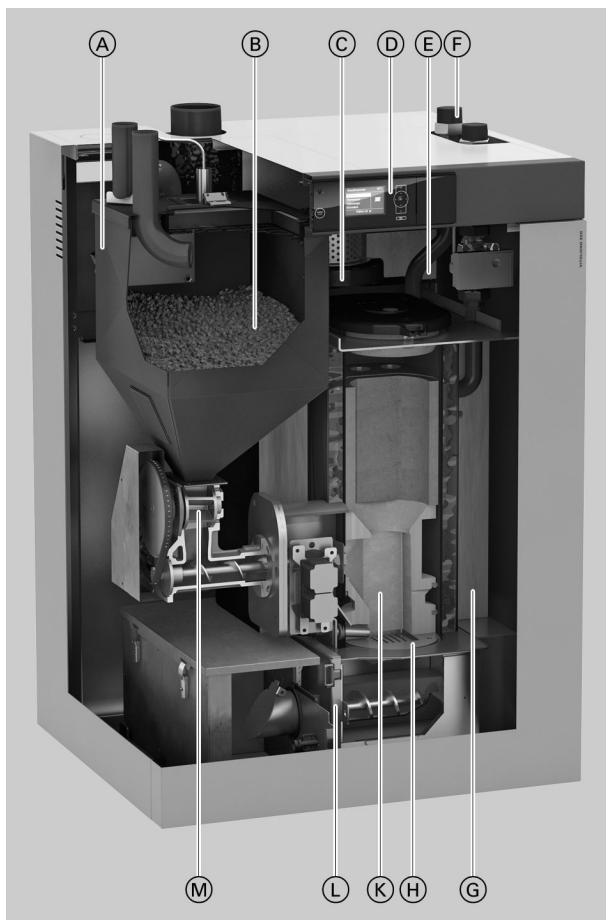
A l'état de livraison, la chaudière est équipée en standard d'un système par aspiration pour le prélèvement automatique des granulés dans la réserve. La chaudière à granulés de bois peut être transformée en peu de temps pour passer d'un chargement automatique à un chargement manuel – c'est simple et rapide. Ainsi, le chargement manuel avec des granulés en sacs usuels est possible en cas de besoin lorsque par exemple il n'y a pas assez de place pour une réserve de granulés.

L'accès direct à tous les composants pour la maintenance et l'entretien permet une mise en place flexible et peu encombrante de la chaudière à granulés de bois. La possibilité de l'installer dans un coin de la chaufferie est idéale. Viessmann propose l'ensemble des accessoires pour le transport et le stockage des granulés de bois d'une seule source.

Les granulés de bois produisent peu de résidus lors de leur combustion – mais même cela est pris en charge automatiquement par la chaudière. Ainsi, la grille à lamelles de la chambre de combustion est automatiquement nettoyée dans son intégralité au moins une fois par jour. Ceci garantit de faibles pertes et une bonne exploitation du combustible. Le décendrage automatique permet de compacter les cendres dans le bac à cendres et de réduire ainsi la fréquence de vidage du bac à cendres à deux fois par an au maximum. Grâce au bac à cendres clos, les cendres peuvent par ailleurs être enlevées sans stress ni saleté.

La chaudière peut être commandée aisément avec la régulation numérique Ecotronic en fonction de la température extérieure. L'Ecotronic intégrée commande un maximum de quatre circuits de chauffage avec vanne mélangeuse. La chaudière avec l'alimentation en granulés, les circuits de chauffage et la température ECS sont régulés avec l'Ecotronic. L'écran graphique d'une bonne lisibilité avec affichage en texte clair sur plusieurs lignes permet l'utilisation intuitive et facilite le réglage de toutes les données pertinentes. En association avec une installation solaire, les données solaires actuelles sont par ailleurs affichées directement sur l'écran. La chaudière à granulés de bois peut également être commandée depuis la pièce d'habitation avec l'extension de régulation 350-C. Son écran tactile couleur de cinq pouces au format 16:9 rend son utilisation extrêmement simple. La Vitotrol 350-C permet de commander la chaudière à distance avec toutes les possibilités de réglage pertinentes et d'afficher toutes les informations concernant la chaudière et le réservoir tampon. La Vitotrol 350-C peut être utilisée non seulement comme commande à distance, mais également comme régulation de cascade. Quatre chaudières (Vitoligno 300-C et Vitoligno 300-H) au maximum peuvent être connectées en cascade. De plus, la chaudière maître permet de libérer une chaudière mazout/gaz. Les circuits régulateurs les plus importants de l'installation en cascade peuvent être affichés et utilisés. L'état de charge du réservoir tampon est affiché. La Vitotrol 350-C peut être complétée par 20 circuits régulateurs supplémentaires (circuits de chauffage, production d'ECS ou conduites de chauffage longue distance) par le biais de modules de régulateur.

Vitoligno 300-C, type VL3C (suite)



- Ⓐ Turbine d'aspiration intégrée avec raccord pour flexibles d'alimentation et d'air de reprise
- Ⓑ Trémie à granulés de bois pour 32 kg de combustible
- Ⓒ Extracteur de fumées à asservissement de vitesse continu pour fonctionnement modulant
- Ⓓ Régulation à menu déroulant Ecotronic
- Ⓔ Dispositif de rehaussement de la température de retour avec circulateur à haute efficacité énergétique intégré
- Ⓕ Tous les raccords vers le haut – Mise en place dans un coin possible
- Ⓖ Isolation hautement efficace
- Ⓗ Grille à lamelles pivotantes autonettoyante en acier inox
- Ⓚ Chambre de combustion en céramique résistant aux hautes températures
- Ⓛ Décendrage automatique avec grand bac à cendres
- Ⓜ Ecluse à roue cellulaire 6x pour une sécurité contre le retour de feu de 100 %

- Chaudière compacte automatique pour granulés.
- Rendement : jusqu'à 95,3 %.
- Emissions de poussières minimales grâce à la technologie de combustion innovante.
- Idéale pour les bâtiments dotés d'une bonne isolation et présentant de faibles besoins calorifiques (maisons à faible consommation d'énergie ou maisons passives).
- Possibilité d'installation dans un coin, d'où souplesse et faible encombrement.
- Possibilité de fonctionnement avec une ventouse.
- Régulation Ecotronic avec menus en texte clair et surveillance automatique du fonctionnement ainsi que régulation solaire et régulation du chargement du réservoir tampon.
- Décendrage automatique de la chambre de combustion par une grille à lamelles en acier inoxydable garantissant une fiabilité élevée et des intervalles d'entretien espacés.

- Vidage du cendrier seulement une à deux fois par an.
- Alimentation en combustible flexible, par ex. par système par aspiration des granulés ou par remplissage manuel avec des granulés en sacs.
- Compatible avec Internet grâce à Vitoconnect (accessoire) permettant l'utilisation et la maintenance via les applications Viessmann.

Caractéristiques techniques

Plage de charge nominale	kW	2,4 à 8	2,4 à 12
Température de départ			
– Admissible *1	°C	100	100
– Maximale *2	°C	85	85
– Minimale	°C	60	60
Pression de service adm.			
Chaudière	bar	3	3
	MPa	0,3	0,3
Marquage CE conformément à la directive machines			
Classe de chaudière selon DIN EN 303-5: 2012			
		5	5
Dimensions (chaudière avec jaquette)			
Longueur totale	mm	770	770
Largeur totale	mm	850	850
Hauteur totale	mm	1233	1233
Dimensions de mise en place			
– Avec protection pour le transport	mm	800 x 1200 x 1520	
– Sans protection pour le transport	mm	740 x 850 x 1250	
Hauteur sous plafond minimale			
	mm	1800	
Poids total			
– chaudière avec jaquette	kg	310	
Poids de mise en place			
– Chaudière sans jaquette	kg	270	
Capacité de la trémie à granulés de bois			
	kg	32	
	l	env. 50	
Volume du bac à cendres			
	l	20	
Puissance électrique absorbée			
– Puissance absorbée à la puissance nominale (100 %)*3	W	59	65
– Puissance absorbée en charge partielle (30 %)*3	W	46	
– Puissance absorbée maxi. de l'allumage	W	300	
– Puissance absorbée maxi. de la turbine d'aspiration	W	1450	
– Puissance absorbée en mode veille	W	13	
Capacité eau de chaudière			
	l	45	
Raccords de la chaudière			
Départ et retour chaudière	Rp	1½	
Raccord de sécurité (petit collecteur)	R	1½	
Vidange	R	¾	
Manchon de raccordement (extérieur) pour le flexible d'alimentation en granulés et le flexible d'air de reprise	mm	50	
Fumées *4			
Température moyenne (brute *5)			
– A la puissance nominale supérieure	°C	76	91
– En charge partielle (30 % de la puissance nominale supérieure)	°C	52	52
Débit massique			
– A la puissance nominale supérieure	kg/h	14,4	25,2
– En charge partielle (30 % de la puissance nominale supérieure)	kg/h	7,2	7,2
Teneur en O ₂ dans les fumées			
– A la puissance nominale supérieure	%	14,5	
– En charge partielle (30 % de la puissance nominale supérieure)	%	10,6	
Buse de fumées (extérieur)			
	∅ mm	100	
Tirage requis (en pleine charge et en charge partielle)			
	Pa	2	
	mbar	0,02	
Tirage maxi. admissible *6	Pa	15	
	mbar	0,15	
Rendement			
– En pleine charge	%	95,3	95,1
– en charge partielle	%	94,5	94,5
Classe d'efficacité énergétique			
		A+	A+

*1 Température d'arrêt du limiteur de température de sécurité.

*2 Température réglable sur la régulation.

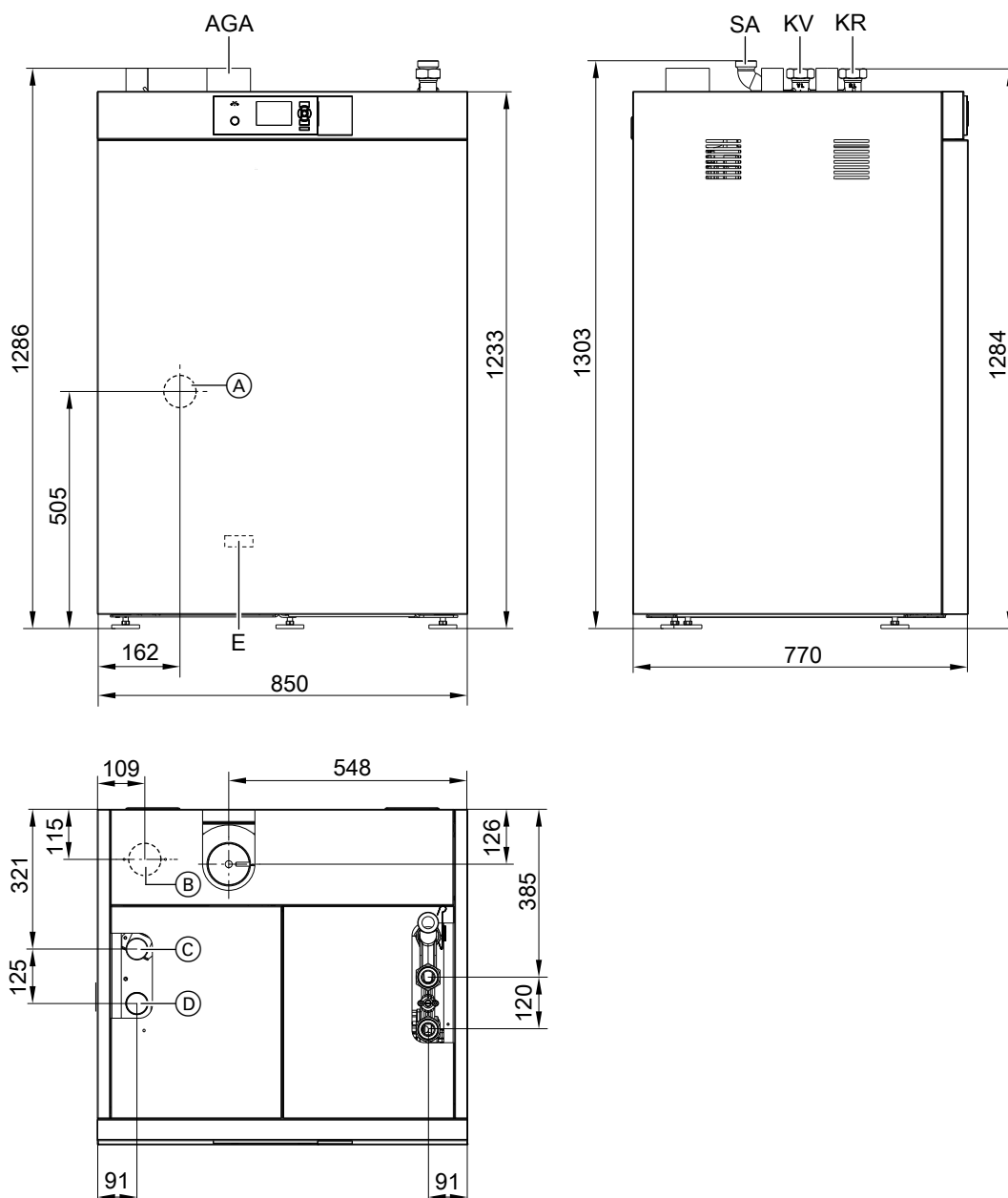
*3 Valeurs avec rehaussement interne de la température de retour

*4 Valeurs de calcul pour le dimensionnement du conduit d'évacuation des fumées selon DIN EN 13384.

*5 Température mesurée des fumées comme moyenne brute selon EN 304 avec une température de l'air de combustion de 20°C.

*6 Pour les cheminées ayant un tirage > 0,15 mbar, il faut installer une ventilation motorisée pour cheminée (modérateur de tirage). Pour le fonctionnement avec une ventouse et en présence d'un tirage > 0,15 mbar, il convient d'utiliser un modérateur de tirage homologué pour ce type de fonctionnement.

Caractéristiques techniques (suite)

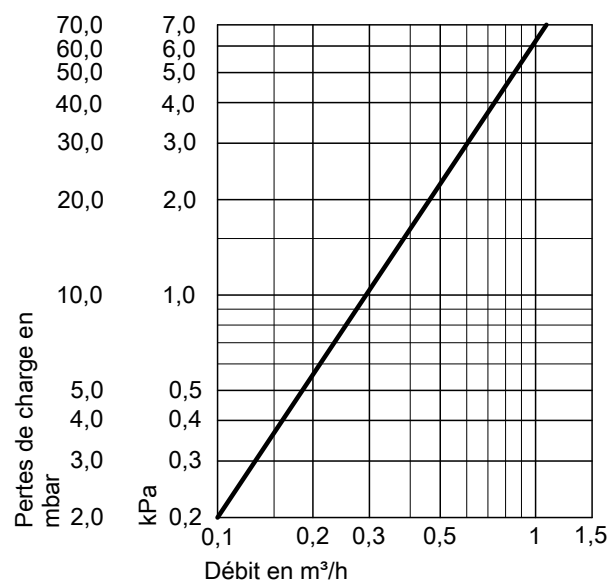


- | | | | |
|-----|--|-----|--|
| (A) | Raccord pour le fonctionnement avec une ventouse (position : partie arrière de la chaudière) | AGA | Buse de fumées |
| (B) | Raccord pour le fonctionnement avec une ventouse (position : en haut) | E | Vidange R $\frac{3}{4}$ (sur la partie arrière de la chaudière sous la jaquette) |
| (C) | Raccord du flexible d'air de reprise | KR | Retour chaudière Rp 1 $\frac{1}{2}$ |
| (D) | Raccord du flexible d'alimentation en granulés | KV | Départ chaudière et vase d'expansion à membrane Rp 1 $\frac{1}{2}$ |
| | | SA | Raccords de sécurité sur le petit collecteur intégré R 1 $\frac{1}{2}$ |

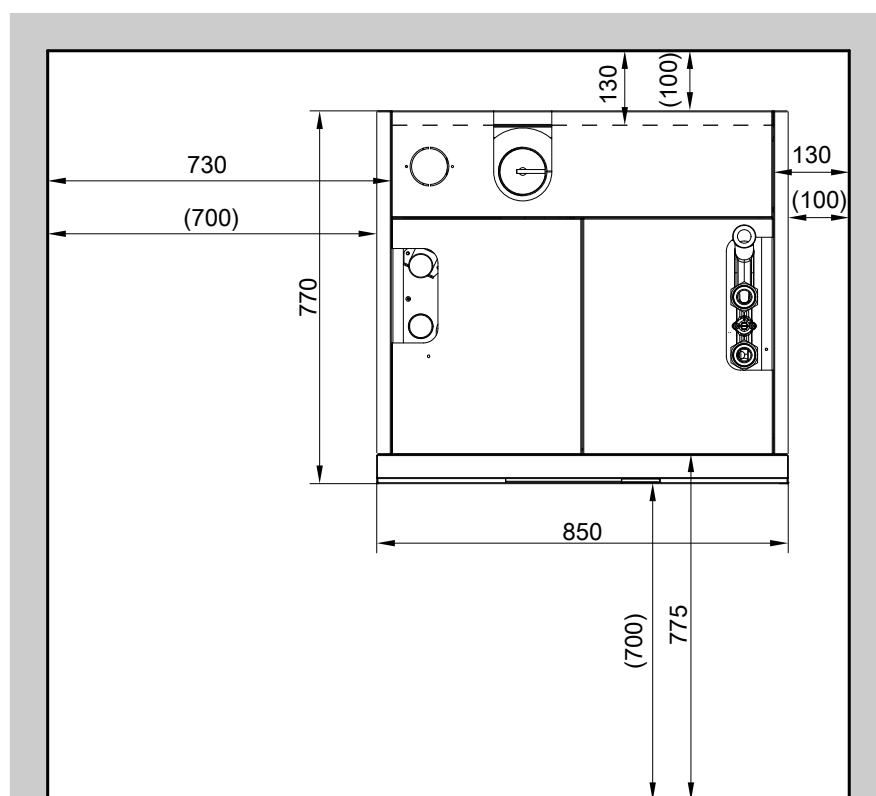
Hauteurs : hauteurs indiquées pour des pieds de calage de 30 mm de haut

Caractéristiques techniques (suite)

Pertes de charge côté eau de chauffage



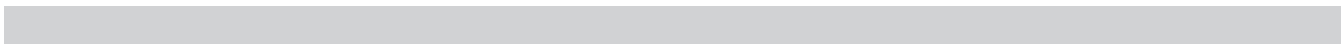
Dégagements minimaux



- Hauteur de local minimale : 1800 mm
- Dimensions entre parenthèses : chaudière avec jaquette

Remarque

Les dégagements muraux indiqués sont impératifs pour les travaux de montage et d'entretien.



Sous réserves de modifications techniques !

Viessmann (Suisse) S.A.
Rue du Jura 18
1373 Chavornay
Téléphone : 024 442 84 00
Téléfax : 024 442 84 04
www.viessmann.ch

5786493